

Inspiron 13




7000 Series

Szervizelési kézikönyv

Számítógép típusa: Inspiron 13-7347
Szabályozó modell: P57G
Szabályozó típus: P57G001



Megjegyzések, figyelmeztetések és vigyázat jelzések

-  **MEGJEGYZÉS:** A MEGJEGYZÉSEK fontos tudnivalókat tartalmaznak, amelyek a számítógép biztonságosabb és hatékonyabb használatát segítik.
 -  **FIGYELMEZTETÉS:** A FIGYELMEZTETÉS hardverhiba vagy adatvesztés lehetőségére hívja fel a figyelmet, egyben közli a probléma elkerülésének módját.
 -  **VIGYÁZAT:** A VIGYÁZAT jelzés az esetleges tárgyi vagy személyi sérülés, illetve életveszély lehetőségére hívja fel a figyelmet.
-

Copyright © 2014 Dell Inc. Minden jog fenntartva. Ezt a terméket az Amerikai és a nemzetközi szerzői jogokról szóló törvények védik. A Dell™ és a Dell logó af Dell Inc. bejegyzett védjegyei az Amerikai Egyesült Államokban és/vagy más országokban. Minden más márka és név melyet itt említünk, azok megfelelő vállalatának bejegyzett védjegyei.

2014 - 07

Rev. A00

Tartalomjegyzék

Mielőtt elkezdene dolgozni a számítógép belsejében.....	10
Előkészületek	10
Biztonsági előírások.....	10
Ajánlott eszközök.....	11
Miután befejezte a munkát a számítógép belsejében.....	13
Az alapburkolat eltávolítása.....	14
Művelet.....	14
Az alap burkolat visszahelyezése.....	16
Művelet.....	16
Az akkumulátor eltávolítása.....	17
Előzetes tennivalók.....	17
Művelet.....	17
Az akkumulátor visszahelyezése.....	19
Művelet.....	19
Utólagos tennivalók.....	19
A memóriamodul eltávolítása.....	20
Előzetes tennivalók.....	20
Művelet.....	20
A memóriamodul visszahelyezése.....	22
Művelet.....	22
Utólagos tennivalók.....	23

A merevlemez-meghajtó eltávolítása.....	24
Előzetes tennivalók.....	24
Művelet.....	24
A merevlemez-meghajtó visszahelyezése.....	27
Művelet.....	27
Utólagos tennivalók.....	27
A gombelem eltávolítása.....	28
Előzetes tennivalók.....	28
Művelet.....	28
A gombelem visszahelyezése.....	30
Művelet.....	30
Utólagos tennivalók.....	30
A vezeték nélküli kártya eltávolítása.....	31
Előzetes tennivalók.....	31
Művelet.....	31
A vezeték nélküli kártya cseréje.....	33
Művelet.....	33
Utólagos tennivalók.....	33
A billentyűzet bővítőkártya eltávolítása.....	34
Előzetes tennivalók.....	34
Művelet.....	34
A billentyűzet bővítőkártya visszahelyezése.....	36
Művelet.....	36
Utólagos tennivalók.....	36

A bekapcsológomb és hangerőgombok lapjának eltávolítása.....	37
Előzetes tennivalók.....	37
Művelet.....	37
A bekapcsológomb és hangerőgombok lapjának visszahelyezése.....	39
Művelet.....	39
Utólagos tennivalók.....	39
A hangszórók eltávolítása.....	40
Előzetes tennivalók.....	40
Művelet.....	40
A hangszórók visszahelyezése.....	42
Művelet.....	42
Utólagos tennivalók.....	42
Az érintőpanel eltávolítása.....	43
Előzetes tennivalók.....	43
Művelet.....	43
Az érintőpanel visszahelyezése.....	46
Művelet.....	46
Utólagos tennivalók.....	46
A ventilátor eltávolítása.....	47
Előzetes tennivalók.....	47
Művelet.....	47
A ventilátor visszahelyezése.....	49
Művelet.....	49
Utólagos tennivalók.....	49

A hűtőborda eltávolítása.....	50
Előzetes tennivalók.....	50
Művelet.....	50
A hűtőborda visszahelyezése.....	52
Művelet.....	52
Utólagos tennivalók.....	52
Az I/O panel eltávolítása.....	53
Előzetes tennivalók.....	53
Művelet.....	53
Az I/O kártya visszahelyezése.....	55
Művelet.....	55
Utólagos tennivalók.....	55
A tápadapter port eltávolítása.....	56
Előzetes tennivalók.....	56
Művelet.....	56
A tápadapter port visszahelyezése.....	58
Művelet.....	58
Utólagos tennivalók.....	58
Az alaplap eltávolítása.....	59
Előzetes tennivalók.....	59
Művelet.....	59
Az alaplap visszahelyezése.....	63
Művelet.....	63
Utólagos tennivalók.....	63
A szervizcímke megadása a BIOS-ban.....	64


A kijelzőszerkezet eltávolítása.....	65
Előzetes tennivalók.....	65
Művelet.....	65
A kijelzőszerkezet visszahelyezése.....	68
Művelet.....	68
Utólagos tennivalók.....	68
Az érintőceruza-tartó szerkezet eltávolítása.....	70
Előzetes tennivalók.....	70
Művelet.....	71
Az érintőceruza tartó visszahelyezése.....	73
Művelet.....	73
Utólagos tennivalók.....	73
A csuklótámasz és billentyűzet szerkezet eltávolítása....	74
Előzetes tennivalók.....	74
Művelet.....	74
A csuklótámasz és billentyűzet szerkezet visszahelyezése.....	76
Művelet.....	76
Utólagos tennivalók.....	76
A kijelzőpanel eltávolítása.....	77
Előzetes tennivalók.....	77
Művelet.....	77
A kijelzőpanel visszahelyezése.....	79
Művelet.....	79
Utólagos tennivalók.....	79

A kijelző hátlap és az antenna szerkezet eltávolítása.....	80
Előzetes tennivalók.....	80
Művelet.....	80
A kijelző hátlap és az antenna szerkezet visszahelyezése.....	82
Művelet.....	82
Utólagos tennivalók.....	82
A kijelző sarokpántok eltávolítása.....	83
Előzetes tennivalók.....	83
Művelet.....	83
A kijelző csuklópántok visszahelyezése.....	85
Művelet.....	85
Utólagos tennivalók.....	85
A kamera eltávolítása.....	86
Előzetes tennivalók.....	86
Művelet.....	86
A kamera visszahelyezése.....	88
Művelet.....	88
Utólagos tennivalók.....	88
A Windows gomb kártya eltávolítása.....	89
Előzetes tennivalók.....	89
Művelet.....	89
A Windows gomb kártya visszahelyezése.....	91
Művelet.....	91
Utólagos tennivalók.....	91


A kijelzőkábel eltávolítása.....	92
Előzetes tennivalók.....	92
Művelet.....	92
A kijelzőkábel visszahelyezése.....	94
Művelet.....	94
Utólagos tennivalók.....	94
A BIOS frissítése.....	95
Segítség igénybevétele és a Dell elérhetőségei.....	96
Segítség források.....	96
A Dell elérhetőségei.....	97


Mielőtt elkezdene dolgozni a számítógép belsejében

 **FIGYELMEZTETÉS:** A komponensek és kártyák sérülésének elkerülése érdekében a szélüknél fogja meg azokat, és ne érintse meg a tűket vagy a csatlakozókat.

 **MEGJEGYZÉS:** A jelen dokumentumban található képek a megrendelt konfigurációtól függően eltérhetnek a számítógépen megjelenő képektől.

Előkészületek


- 1 Mentsen és zárjon be minden nyitott fájlt, majd lépjen ki minden futó alkalmazásból.
- 2 Kapcsolja ki a számítógépet.
 - Windows 8.1: A **Start** képernyőn, kattintson vagy koppintson a főkapcsoló ikonra  → **Leállítás**.
 - Windows 7: Kattintson vagy koppintson a **Start** → **Leállítás** lehetőségre.









 **MEGJEGYZÉS:** Ha más operációs rendszert használ, a leállítás tekintetében olvassa el az adott operációs rendszer dokumentációját.

- 3 Áramtalanítsa a számítógépet és minden csatolt eszközt.
- 4 A számítógépről csatlakoztasson le minden kábelt, mint pl. a telefonkábelek, hálózati kábelek stb.
- 5 A számítógépről csatlakoztasson le minden eszközt és perifériát, mint pl. a billentyűzet, egér, monitor stb.
- 6 Távolítson el minden média kártyát és optikai lemezt a számítógépből, ha van.

Biztonsági előírások

Végezze el a következő óvintézkedéseket a számítógép potenciális károsodásának elkerülése és a saját biztonsága érdekében.

 **VIGYÁZAT:** A számítógép belsejében végzett munka előtt olvassa el figyelmesen a számítógéphez mellékelte biztonsági tudnivalókat. További biztonsági útmutatásokat a dell.com/regulatory_compliance címen elérhető Megfelelőségi honlapon találhat.


-  **VIGYÁZAT:** Csatlakoztasson szét minden áramellátást, mielőtt a számítógép burkolati paneljeit kinyitná. Miután befejezte a számítógép belsejében a munkát, helyezzen vissza minden fedelet, panelt és csavart még azelőtt, hogy áramforráshoz csatlakoztatná a gépet.
-  **FIGYELMEZTETÉS:** A számítógép sérülésének elkerülése érdekében sima és tiszta munkafelületen dolgozzon.
-  **FIGYELMEZTETÉS:** A komponensek és kártyák sérülésének elkerülése érdekében a szélűknél fogja meg azokat, és ne érintse meg a tűket vagy a csatlakozókat.
-  **FIGYELMEZTETÉS:** Csak okleveles szerviz műszerész távolíthatja el engedéllyel a számítógép fedelét és nyúlhat az összetevőkhöz a gép belsejében. Lásd a biztonsági utasításokban a teljes információt a biztonsági óvintézkedésekről, a számítógép belsejében végzett munkáról, és az elektrosztatikus töltés elleni védelemről.
-  **FIGYELMEZTETÉS:** Mielőtt bármihez hozzáér a számítógép belsejében, földelje le magát úgy, hogy egy festetlen fém felületet megérint, mint pl. a számítógép hátsó fém része. Miközben dolgozik, rendszeresen érintsen meg egy fedetlen fém felületet a statikus elektromosság kisütése érdekében, amely a belső alkatrészek károsodását okozhatja.
-  **FIGYELMEZTETÉS:** Amikor leválaszt egy kábelt, a csatlakozónál vagy a húzófülénél fogva húzza és ne magánál a kábelnél fogva. Néhány kábelnek zárófüllec ellátott csatlakozói vannak, vagy csavarosak, melyeket ki kell engedni a kábel szétcsatlakoztatása előtt. Amikor csatlakoztatja a kábeleket, bizonyosodjon meg affelől, hogy a portok és csatlakozók megfelelő irányban állnak-e és egy felé.
-  **FIGYELMEZTETÉS:** A hálózati kábel kihúzásakor először a számítógépből húzza ki a kábelt, majd a hálózati eszközből.
-  **FIGYELMEZTETÉS:** Nyomja be és vegye ki a médiakártya-olvasóban lévő kártyákat.

Ajánlott eszközök

A jelen dokumentumban szereplő eljárások a következő szerszámokat igényelhetik:

- Csillagfejű csavarhúzó
- Műanyag pálca

Miután befejezte a munkát a számítógép belsejében

 **FIGYELMEZTETÉS:** Ha a számítógépben csavarok maradnak szabadon vagy nem megfelelően meghúzva, azzal a számítógép komoly sérülését okozhatja.

- 1 Helyezzen vissza minden csavart, és gondoskodjon arról, hogy ne maradjanak felhasználatlan csavarok a számítógép belsejében.
- 2 Mielőtt a számítógépet újra használatba veszi, csatlakoztasson minden eszközt, perifériát és kábelt, amelyet korábban lecsatlakoztatott.
- 3 Helyezze vissza a médiakártyákat, lemezeket és egyéb portokat, amelyeket a számítógépből a munka megkezdése előtt eltávolított.
- 4 Csatlakoztassa a számítógépét és minden hozzá csatolt eszközt elektromos aljzataikra.
- 5 Kapcsolja be a számítógépet.

Az alapburkolat eltávolítása

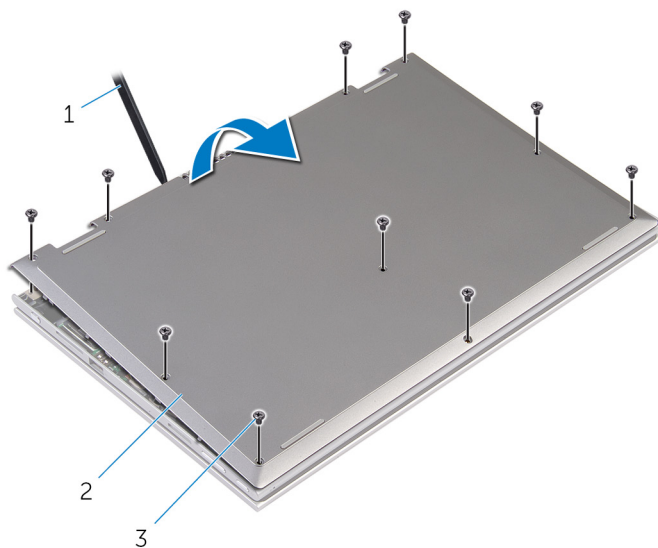


VIGYÁZAT: A számítógép belsejében végzett munka előtt olvassa el a számítógéphez mellékelt biztonsági tudnivalókat és kövesse a következő fejezet utasításait: [Mielőtt elkezdene dolgozni a számítógép belsejében](#). Miután befejezte a munkát a számítógép belsejében, kövesse a következő fejezet utasításait: [Miután befejezte a munkát a számítógép belsejében](#). További biztonsági útmutatásokat a dell.com/regulatory_compliance címen elérhető Megfelelőségi honlapon találhat.

Művelet

- 1 Zárja le a kijelzőt és fordítsa a számítógépet a hátoldalával felfelé.
- 2 Távolítsa el az alap burkolatot a számítógéphez rögzítő csavarokat.

- 3** Egy műanyag pálca segítségével feszítse le az alap fedelét a számítógépről.



1 műanyag pálca

2 alapburkolat

3 csavarok (10)

Az alap burkolat visszahelyezése



VIGYÁZAT: A számítógép belsejében végzett munka előtt olvassa el a számítógéphez mellékelt biztonsági tudnivalókat és kövesse a következő fejezet utasításait: [Mielőtt elkezdene dolgozni a számítógép belsejében](#). Miután befejezte a munkát a számítógép belsejében, kövesse a következő fejezet utasításait: [Miután befejezte a munkát a számítógép belsejében](#). További biztonsági útmutatásokat a dell.com/regulatory_compliance címen elérhető Megfelelőségi honlapon találhat.

Művelet

- 1 Csúsztassa az alapburkolaton lévő fület a számítógép alján található nyílásokba, és óvatosan pattintsa a helyére az alsó burkolatot.
- 2 Helyezze vissza az alap burkolatot a számítógép aljához rögzítő csavarokat.

Az akkumulátor eltávolítása



VIGYÁZAT: A számítógép belsejében végzett munka előtt olvassa el a számítógéphez mellékelt biztonsági tudnivalókat és kövesse a következő fejezet utasításait: [Mielőtt elkezdene dolgozni a számítógép belsejében](#). Miután befejezte a munkát a számítógép belsejében, kövesse a következő fejezet utasításait: [Miután befejezte a munkát a számítógép belsejében](#). További biztonsági útmutatásokat a dell.com/regulatory_compliance címen elérhető Megfelelőségi honlapon találhat.

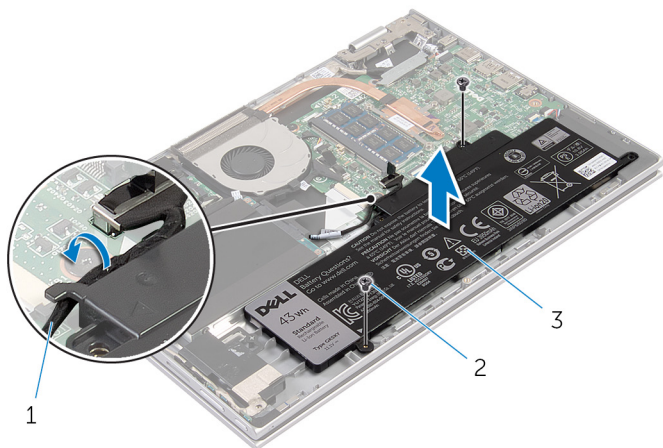
Előzetes tennivalók

Távolítsa el az [alapburkolatot](#).

Művelet

- 1 Távolítsa el az akkumulátort a kéztámasz és billentyűzet szerelvényhez rögzítő csavarokat.
- 2 Húzza ki a merevlemez kábeljét az akkumulátor vezetősínjeiből.

3 Emelje ki az akkumulátort a kéztámasz és billentyűzet szerezvényből.



1 merevlemez-meghajtó
kábele

2 csavarok (2)

3 akkumulátor

4 Fordítsa a számítógépet fejjel lefelé.

5 Nyomja meg és 5 másodpercig tartsa lenyomva az alaplap leföldeléséhez.

Az akkumulátor visszahelyezése



VIGYÁZAT: A számítógép belsejében végzett munka előtt olvassa el a számítógéphez mellékelt biztonsági tudnivalókat és kövesse a következő fejezet utasításait: [Mielőtt elkezdene dolgozni a számítógép belsejében](#). Miután befejezte a munkát a számítógép belsejében, kövesse a következő fejezet utasításait: [Miután befejezte a munkát a számítógép belsejében](#). További biztonsági útmutatásokat a dell.com/regulatory_compliance címen elérhető Megfelelőségi honlapon találhat.

Művelet

- 1 Igazítsa egymáshoz az akkumulátor csavarlyukait a kéztámasz és billentyűzet szerelvényen találhatókkal, és helyezze rá arra.
- 2 Vezesse át a merevlemez kábelét a számítógép aljában található kábelvezetőkön.
- 3 Csavarja vissza az akkumulátort a kéztámasz és billentyűzet szerelvényhez rögzítő csavarokat.

Utólagos tennivalók

Helyezze vissza az [alap burkolatot](#).

A memóriamodul eltávolítása



VIGYÁZAT: A számítógép belsejében végzett munka előtt olvassa el a számítógéphez mellékelt biztonsági tudnivalókat és kövesse a következő fejezet utasításait: [Mielőtt elkezdene dolgozni a számítógép belsejében](#). Miután befejezte a munkát a számítógép belsejében, kövesse a következő fejezet utasításait: [Miután befejezte a munkát a számítógép belsejében](#). További biztonsági útmutatásokat a dell.com/regulatory_compliance címen elérhető Megfelelőségi honlapon találhat.

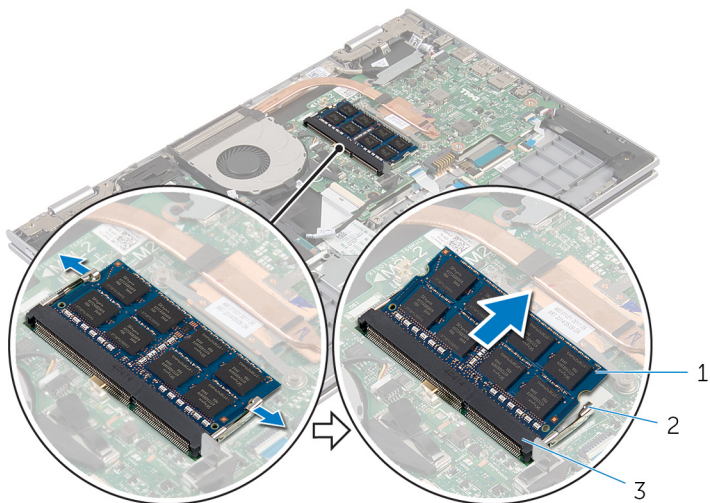
Előzetes tennivalók

- 1 Távolítsa el az [alapburkolatot](#).
- 2 Távolítsa el az [akkumulátort](#).

Művelet

- 1 Ujjbeggyel húzza szét a rögzítő kapcsokat a memóriamodul csatlakozó mindkét végén úgy, hogy a memóriamodul kiugorjon.

2 Vegye ki a memóriamodult a memóriamodul-foglalatból



1 memóriamodul

2 rögzítőkapcsok (2)

3 memóriamodul foglalat

A memóriamodul visszahelyezése




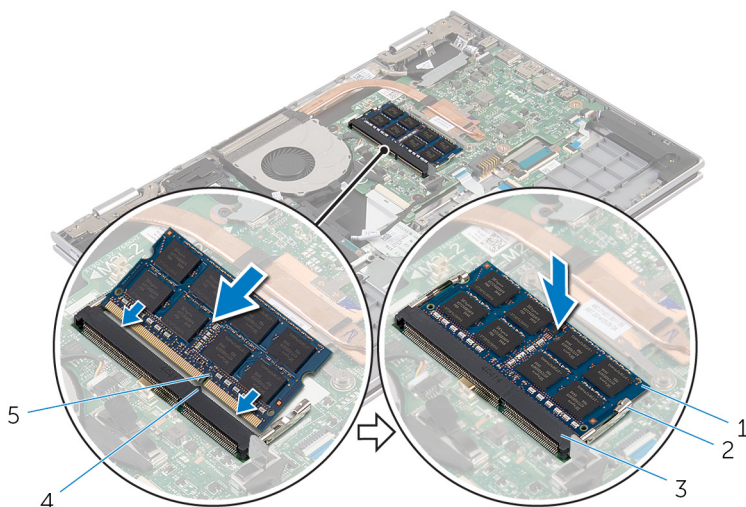
VIGYÁZAT: A számítógép belsejében végzett munka előtt olvassa el a számítógéphez mellékelt biztonsági tudnivalókat és kövesse a következő fejezet utasításait: [Mielőtt elkezdene dolgozni a számítógép belsejében](#). Miután befejezte a munkát a számítógép belsejében, kövesse a következő fejezet utasításait: [Miután befejezte a munkát a számítógép belsejében](#). További biztonsági útmutatásokat a dell.com/regulatory_compliance címen elérhető Megfelelőségi honlapon találhat.

Művelet

- 1 Illessze a memóriamodulon lévő bemetszést a memóriamodul foglalatában található fülhöz.

- 2 Megdöntve határozottan csúsztassa a memóriamodult a csatlakozóba, és nyomja le a memóriamodult, hogy a helyére pattanjon.

 **MEGJEGYZÉS:** Ha nem hall kattanást, távolítsa el a memóriamodult kártyát, és helyezze be újra.



1 memóriamodul

2 rögzítőkapcsok (2)

3 memóriamodul foglalat




4 fül

5 bemetszés

Utólagos tennivalók

- 1 Helyezze vissza az [akkumulátort](#).
- 2 Helyezze vissza az [alap burkolatot](#).

A merevlemez-meghajtó eltávolítása

-  **VIGYÁZAT:** A számítógép belsejében végzett munka előtt olvassa el a számítógéphez mellékelt biztonsági tudnivalókat és kövesse a következő fejezet utasításait: [Mielőtt elkezdene dolgozni a számítógép belsejében](#). Miután befejezte a munkát a számítógép belsejében, kövesse a következő fejezet utasításait: [Miután befejezte a munkát a számítógép belsejében](#). További biztonsági útmutatásokat a dell.com/regulatory_compliance címen elérhető Megfelelőségi honlapon találhat.
-  **FIGYELMEZTETÉS:** A merevlemez-meghajtók törékenyek. Óvatosan járjon el, amikor a merevlemez-meghajtót kezeli.
-  **FIGYELMEZTETÉS:** Az adatvesztés megelőzése érdekében ne távolítsa el a merevlemez-meghajtót, ha a számítógép bekapcsolt vagy alvó állapotban van.

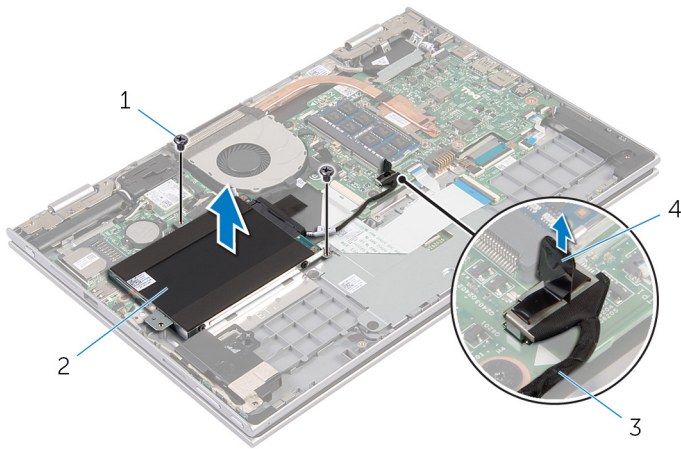
Előzetes tennivalók

- 1 Távolítsa el az [alapburkolatot](#).
- 2 Távolítsa el az [akkumulátort](#).

Művelet

- 1 Távolítsa el a csavarokat, amelyek a merevlemez-meghajtó szerkezetet a csuklótámasz szerkezetéhez rögzítik.
- 2 A húzófülek használatával csatlakoztassa le a merevlemez-meghajtó kábelét az alaplapról.

- 3** Emelje ki a merevlemez-meghajtó szerkezetet a kábeleivel együtt a csuklótámasz szerkezetből.



1 csavarok (2)

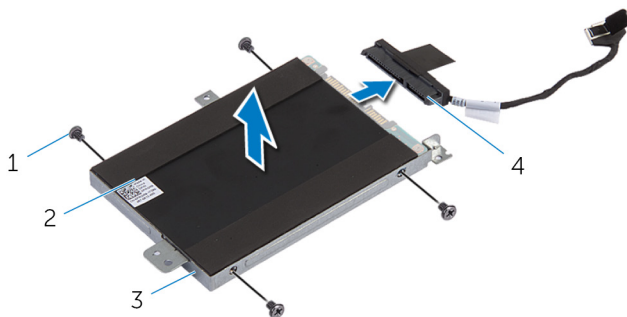
2 merevlemez-meghajtó szerkezet

3 merevlemez-meghajtó kábele

4 húzófül

- 4** A csatlakoztatót csatlakoztassa le a merevlemez-meghajtóról.
- 5** Távolítsa el a csavarokat, amelyek a merevlemez-meghajtó keretet a merevlemez-meghajtóra rögzítik.

6 Emelje le a merevlemez-meghajtó keretet a merevlemez meghajtóról.



1 csavarok (4)

2 merevlemez-meghajtó

3 merevlemez-meghajtó
kerete

4 csatlakoztató

A merevlemez-meghajtó visszahelyezése



VIGYÁZAT: A számítógép belsejében végzett munka előtt olvassa el a számítógéphez mellékelt biztonsági tudnivalókat és kövesse a következő fejezet utasításait: [Mielőtt elkezdene dolgozni a számítógép belsejében](#). Miután befejezte a munkát a számítógép belsejében, kövesse a következő fejezet utasításait: [Miután befejezte a munkát a számítógép belsejében](#). További biztonsági útmutatásokat a dell.com/regulatory_compliance címen elérhető Megfelelőségi honlapon találhat.



FIGYELMEZTETÉS: A merevlemez-meghajtók törékenyek. Óvatosan járjon el, amikor a merevlemez-meghajtót kezeli.

Művelet

- 1 Illessze egymáshoz a merevlemez-meghajtó keret csavarhelyeit és a merevlemez-meghajtón lévő csavarhelyeket.
- 2 Helyezze vissza a csavarokat, amelyek a merevlemez-keretet a merevlemezhez rögzítik.
- 3 Csatlakoztassa a csatlakoztatót a merevlemez-meghajtóhoz.
- 4 Illessze egymáshoz a merevlemez-meghajtó szerkezet csavarhelyeit és a csuklótámasz szerkezeten lévő csavarhelyeket.
- 5 Helyezze vissza a csavarokat, amelyek a merevlemez-meghajtó szerkezetet a csuklótámasz szerkezethez rögzítik.
- 6 Csatlakoztassa a merevlemez-meghajtó kábelét az alaplapra.

Utólagos tennivalók

- 1 Helyezze vissza az [akkumulátort](#).
- 2 Helyezze vissza az [alap burkolatot](#).

A gombelem eltávolítása



VIGYÁZAT: A számítógép belsejében végzett munka előtt olvassa el a számítógéphez mellékelt biztonsági tudnivalókat és kövesse a következő fejezet utasításait: [Mielőtt elkezdene dolgozni a számítógép belsejében](#). Miután befejezte a munkát a számítógép belsejében, kövesse a következő fejezet utasításait: [Miután befejezte a munkát a számítógép belsejében](#). További biztonsági útmutatásokat a dell.com/regulatory_compliance címen elérhető Megfelelőségi honlapon találhat.



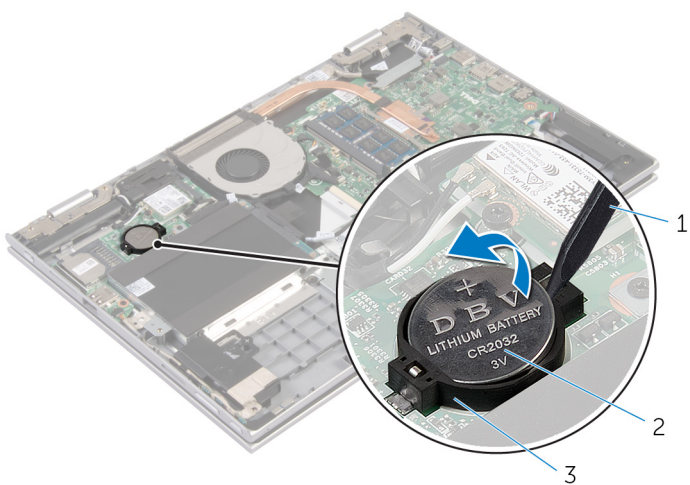
FIGYELMEZTETÉS: A gombelemek eltávolítása a BIOS-t alapértelmezett beállításra állítja vissza. Javasoljuk, hogy jegyezze fel a BIOS beállításait, mielőtt eltávolítja a gombelemet.

Előzetes tennivalók

- 1 Távolítsa el az [alapburkolatot](#).
- 2 Távolítsa el az [akkumulátort](#).

Művelet

Egy műanyag pálca segítségével óvatosan emelje ki a gombelemet az alaplapon található foglalatból.



- 1 műanyag pálcá
- 3 gombelem foglalat

- 2 gombelem

A gombelem visszahelyezése



VIGYÁZAT: A számítógép belsejében végzett munka előtt olvassa el a számítógéphez mellékelt biztonsági tudnivalókat és kövesse a következő fejezet utasításait: [Mielőtt elkezdene dolgozni a számítógép belsejében](#). Miután befejezte a munkát a számítógép belsejében, kövesse a következő fejezet utasításait: [Miután befejezte a munkát a számítógép belsejében](#). További biztonsági útmutatásokat a dell.com/regulatory_compliance címen elérhető Megfelelőségi honlapon találhat.

Művelet

Helyezze a gombelemet pozitív oldalával fölfelé az alaplapon található aljzatba.

Utólagos tennivalók

- 1 Helyezze vissza az [akkumulátort](#).
- 2 Helyezze vissza az [alap burkolatot](#).

A vezeték nélküli kártya eltávolítása



VIGYÁZAT: A számítógép belsejében végzett munka előtt olvassa el a számítógéphez mellékelt biztonsági tudnivalókat és kövesse a következő fejezet utasításait: [Mielőtt elkezdene dolgozni a számítógép belsejében](#). Miután befejezte a munkát a számítógép belsejében, kövesse a következő fejezet utasításait: [Miután befejezte a munkát a számítógép belsejében](#). További biztonsági útmutatásokat a dell.com/regulatory_compliance címen elérhető Megfelelőségi honlapon találhat.

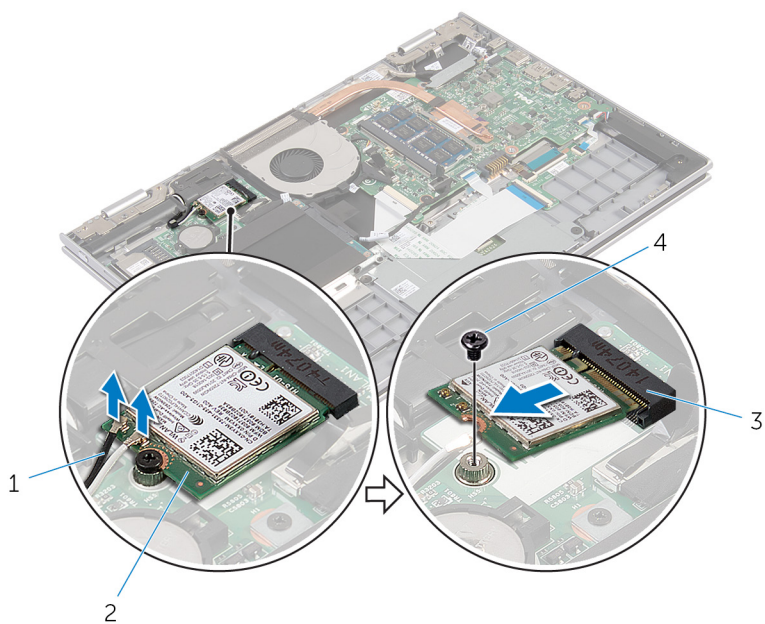
Előzetes tennivalók

- 1 Távolítsa el az [alapburkolatot](#).
- 2 Távolítsa el az [akkumulátort](#).

Művelet

- 1 Válassza le az antennakábeleket a vezeték nélküli kártyáról.
- 2 Távolítsa el a csavart, amely a vezeték nélküli kártyát az alaplaphoz rögzíti.

3 Csúsztassa ki a vezeték nélküli kártyát az aljzatáról az alaplapon.




1 antennakábelek (2)

2 vezeték nélküli kártya

3 vezeték nélküli kártya nyílás

4 csavar

A vezeték nélküli kártya cseréje

 **VIGYÁZAT:** A számítógép belsejében végzett munka előtt olvassa el a számítógéphez mellékelt biztonsági tudnivalókat és kövesse a következő fejezet utasításait: [Mielőtt elkezdene dolgozni a számítógép belsejében](#). Miután befejezte a munkát a számítógép belsejében, kövesse a következő fejezet utasításait: [Miután befejezte a munkát a számítógép belsejében](#). További biztonsági útmutatásokat a dell.com/regulatory_compliance címen elérhető Megfelelőségi honlapon találhat.

Művelet

 **FIGYELMEZTETÉS:** A vezeték nélküli kártya sérülésének elkerülése érdekében ne helyezzen kábelt alá.

- 1 Illessze a vezeték nélküli kártyán lévő bemetszést a vezeték nélküli kártya foglalatán lévő fülhöz.
- 2 A vezeték nélküli kártyát megdöntve helyezze a nyílásba.
- 3 Helyezze egy vonalba a vezeték nélküli kártyán található csavarnyílást és az alaplapp lyukait.
- 4 Helyezze vissza a csavart, amely a vezeték nélküli kártyát az alaphoz rögzíti.
- 5 Csatlakoztassa az antennakábeleket a vezeték nélküli kártyához.

A következő táblázat tartalmazza a számítógép által támogatott vezeték nélküli kártyák antennakábeleinek színekét.

A vezeték nélküli kártya csatlakozói	Antennakábel szín
Fő (fehér háromszög)	fehér
Kisegítő (fekete háromszög)	fekete

Utólagos tennivalók

- 1 Helyezze vissza az [akkumulátort](#).
- 2 Helyezze vissza az [alap burkolatot](#).

A billentyűzet bővítőkártya eltávolítása



VIGYÁZAT: A számítógép belsejében végzett munka előtt olvassa el a számítógéphez mellékelt biztonsági tudnivalókat és kövesse a következő fejezet utasításait: [Mielőtt elkezdene dolgozni a számítógép belsejében](#). Miután befejezte a munkát a számítógép belsejében, kövesse a következő fejezet utasításait: [Miután befejezte a munkát a számítógép belsejében](#). További biztonsági útmutatásokat a dell.com/regulatory_compliance címen elérhető Megfelelőségi honlapon találhat.

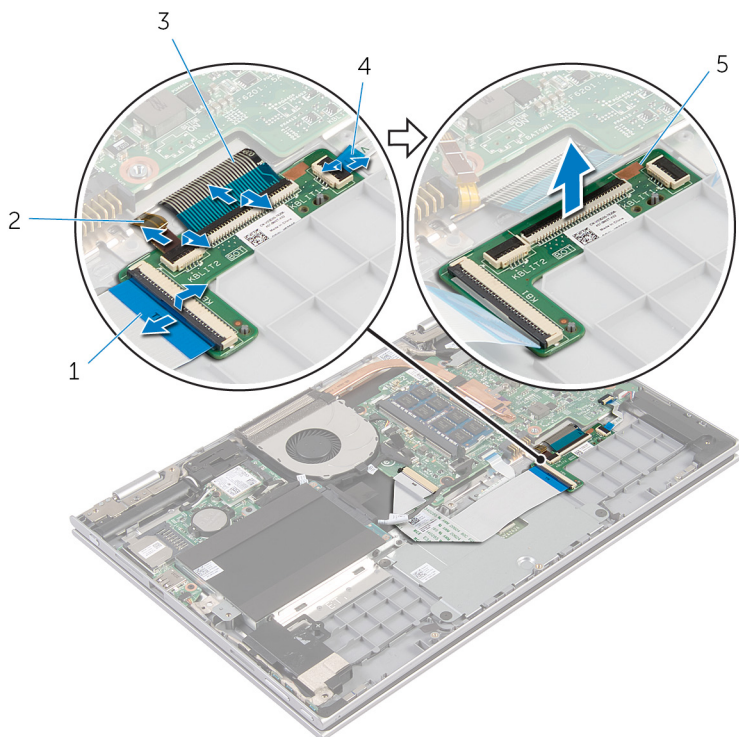
Előzetes tennivalók

- 1 Távolítsa el az [alapburkolatot](#).
- 2 Távolítsa el az [akkumulátort](#).

Művelet

- 1 Emelje fel a csatlakozó reteszeket, és csatlakoztassa le a billentyűzet, illetve a billentyűzet háttérvilágításának kábelét az alaplapról.

- 2 Emelje ki a billentyűzet bővítőkártyát a csuklótámasz és billentyűzet szerelvényből.



1 billentyűzetkábel

2 billentyűzet
háttérvilágításának kábele

3 billentyűzetkábel

4 billentyűzet
háttérvilágításának kábele

5 billentyűzet bővítőkártya

A billentyűzet bővítőkártya visszahelyezése



VIGYÁZAT: A számítógép belsejében végzett munka előtt olvassa el a számítógéphez mellékelt biztonsági tudnivalókat és kövesse a következő fejezet utasításait: [Mielőtt elkezdene dolgozni a számítógép belsejében](#). Miután befejezte a munkát a számítógép belsejében, kövesse a következő fejezet utasításait: [Miután befejezte a munkát a számítógép belsejében](#). További biztonsági útmutatásokat a dell.com/regulatory_compliance címen elérhető Megfelelőségi honlapon találhat.

Művelet

- 1 Helyezze a billentyűzet bővítőkártját a csuklótámasz és billentyűzet szerelvényre.
- 2 Csatlakoztassa a billentyűzet és háttérvilágítás kábeleit, majd nyomja le a rögzítőkapcsokat.

Utólagos tennivalók

- 1 Helyezze vissza az [akkumulátort](#).
- 2 Helyezze vissza az [alap burkolatot](#).

A bekapcsológomb és hangerőgombok lapjának eltávolítása



VIGYÁZAT: A számítógép belsejében végzett munka előtt olvassa el a számítógéphez mellékelt biztonsági tudnivalókat és kövesse a következő fejezet utasításait: [Mielőtt elkezdene dolgozni a számítógép belsejében](#). Miután befejezte a munkát a számítógép belsejében, kövesse a következő fejezet utasításait: [Miután befejezte a munkát a számítógép belsejében](#). További biztonsági útmutatásokat a dell.com/regulatory_compliance címen elérhető Megfelelőségi honlapon találhat.

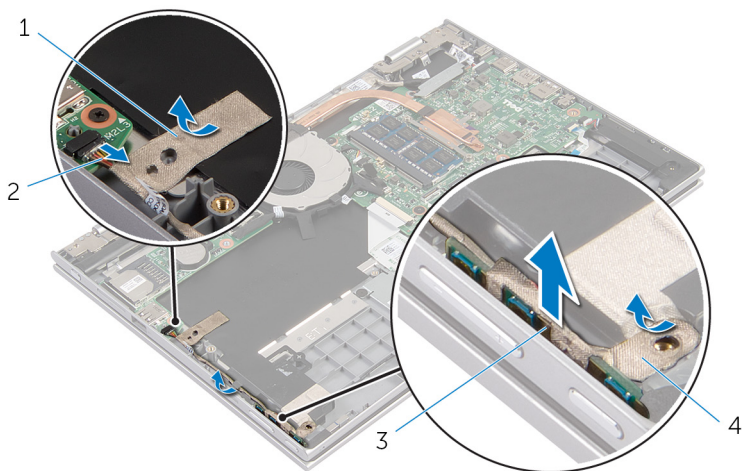
Előzetes tennivalók

- 1 Távolítsa el az [alapburkolatot](#).
- 2 Távolítsa el az [akkumulátort](#).
- 3 Kövesse "A [merevlemez-meghajtó](#) eltávolítása" című rész 1-3. lépésének műveleteit.

Művelet

- 1 Húzza le a bekapcsológomb és hangerőgombok lapját a csuklótámasz és billentyűzet szerelvényhez rögzítő ragasztószalagot
- 2 Csatlakoztassa le a lap kábeljét az alaplapról.
- 3 Távolítsa el a kábelt a hangszórók vezetősínjeiből.
- 4 Húzza le a lapot a hangszórókhoz rögzítő ragasztószalagot.

- 5** Emelje ki a lapot a kábelével együtt a csuklótámasz és billentyűzet szerelvényből.



1 ragasztószalag

2 bekapcsológomb és
hangerőgombok lapjának
kábele

3 bekapcsológomb és
hangerőgombok lapja

4 ragasztószalag

A bekapcsológomb és hangerőgombok lapjának visszahelyezése



VIGYÁZAT: A számítógép belsejében végzett munka előtt olvassa el a számítógéphez mellékelt biztonsági tudnivalókat és kövesse a következő fejezet utasításait: [Mielőtt elkezdene dolgozni a számítógép belsejében](#). Miután befejezte a munkát a számítógép belsejében, kövesse a következő fejezet utasításait: [Miután befejezte a munkát a számítógép belsejében](#). További biztonsági útmutatásokat a dell.com/regulatory_compliance címen elérhető Megfelelőségi honlapon találhat.

Művelet

- 1 Helyezze a bekapcsológomb és hangerőgombok lapját az aljzatába a csuklótámasz és billentyűzet szerelvényen.
- 2 Ragassza fel a lapot a hangszórókhoz rögzítő ragasztószalagot.
- 3 Vezesse át a lap kábeljét a hangszórók vezetősínjein.
- 4 Csatalkoztassa a lap kábeljét az alaplaphoz.
- 5 Ragassza fel a lapot a csuklótámasz és billentyűzet szerelvényhez rögzítő ragasztószalagot.

Utólagos tennivalók

- 1 Kövesse "[A merevlemez-meghajtó visszahelyezése](#)" című rész 4-6. lépésének műveleteit.
- 2 Helyezze vissza az [akkumulátort](#).
- 3 Helyezze vissza az [alap burkolatot](#).

A hangszórók eltávolítása



VIGYÁZAT: A számítógép belsejében végzett munka előtt olvassa el a számítógéphez mellékelt biztonsági tudnivalókat és kövesse a következő fejezet utasításait: [Mielőtt elkezdene dolgozni a számítógép belsejében](#). Miután befejezte a munkát a számítógép belsejében, kövesse a következő fejezet utasításait: [Miután befejezte a munkát a számítógép belsejében](#). További biztonsági útmutatásokat a dell.com/regulatory_compliance címen elérhető Megfelelőségi honlapon találhat.

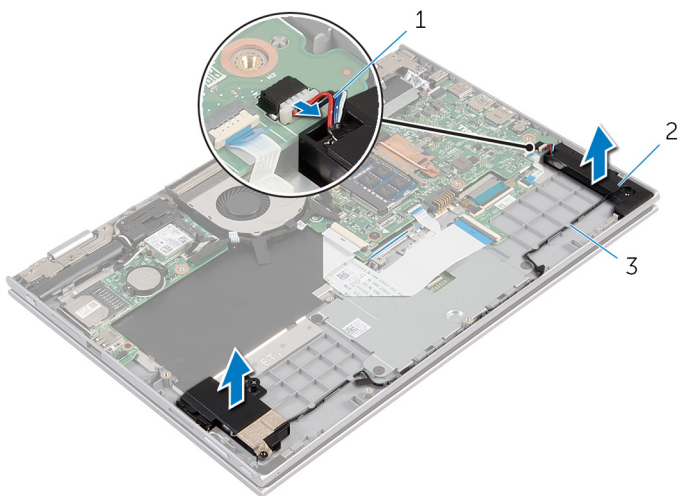
Előzetes tennivalók

- 1 Távolítsa el az [alapburkolatot](#).
- 2 Távolítsa el az [akkumulátort](#).
- 3 Távolítsa el a [bekapcsológomb és hangerőgombok lapját](#).

Művelet

- 1 Csatlakoztassa le a hangszóró kábelét az alaplapról.
- 2 Húzza le a ragasztószalagot, amely a hangszórókábelt a csuklótámasz és billentyűzet szerelvényhez rögzíti.
- 3 Távolítsa el a hangszóró kábelét a csuklótámasz szerkezeten lévő kábelvezetőkből.

- 4 Engedje ki a hangszórókat a tartópöccökből, majd emelje ki a kábellel együtt.



1 hangszóró-kábel

2 hangszórók (2 db)

3 kábelvezetők

A hangszórók visszahelyezése



VIGYÁZAT: A számítógép belsejében végzett munka előtt olvassa el a számítógéphez mellékelt biztonsági tudnivalókat és kövesse a következő fejezet utasításait: [Mielőtt elkezdene dolgozni a számítógép belsejében](#). Miután befejezte a munkát a számítógép belsejében, kövesse a következő fejezet utasításait: [Miután befejezte a munkát a számítógép belsejében](#). További biztonsági útmutatásokat a dell.com/regulatory_compliance címen elérhető Megfelelőségi honlapon találhat.

Művelet

- 1 A csuklótámasz és billentyűzet szerelvény tartópöckei segítségével helyezze a hangszórókat a csuklótámasz és billentyűzet szerelvényre.
- 2 Vezesse át a hangszóró kábelét a csuklótámasz szerkezeten lévő kábelvezetőkön.
- 3 Ragassza fel a hangszórókat a csuklótámasz és billentyűzet szerelvényhez rögzítő ragasztószalagot.
- 4 Csatlakoztassa a hangszóró kábelét az alaplapra.

Utólagos tennivalók

- 1 Helyezze vissza a [bekapcsológomb és hangerőgombok lapját](#).
- 2 Helyezze vissza az [akkumulátort](#).
- 3 Helyezze vissza az [alap burkolatot](#).

Az érintőpanel eltávolítása

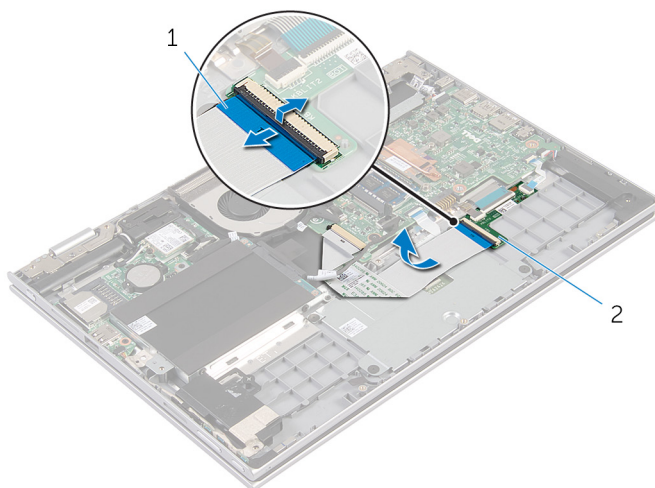
! VIGYÁZAT: A számítógép belsejében végzett munka előtt olvassa el a számítógéphez mellékelt biztonsági tudnivalókat és kövesse a következő fejezet utasításait: [Mielőtt elkezdene dolgozni a számítógép belsejében](#). Miután befejezte a munkát a számítógép belsejében, kövesse a következő fejezet utasításait: [Miután befejezte a munkát a számítógép belsejében](#). További biztonsági útmutatásokat a dell.com/regulatory_compliance címen elérhető Megfelelőségi honlapon találhat.

Előzetes tennivalók

- 1 Távolítsa el az [alapburkolatot](#).
- 2 Távolítsa el az [akkumulátort](#).

Művelet

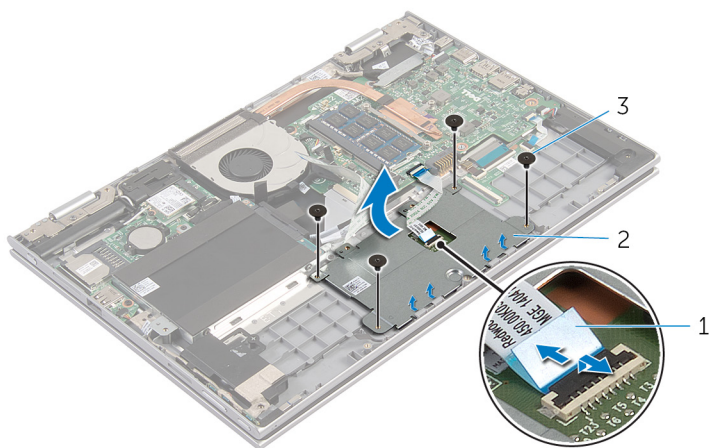
- 1 Emelje fel a csatlakozóreteszt, és válassza le a billentyűzet kábelét az alaplapról.



1 billentyűzetkábel

2 billentyűzet bővítőkártya

- 2 Emelje meg a csatlakozó reteszét, és az érintőpanel kábelét csatlakoztassa le az érintőpanelről.
- 3 Távolítsa el az érintőpanel keretét a csuklótámasz és billentyűzet szerelvényhez rögzítő csavarokat.
- 4 Emelje ki az érintőpanel keretét a csuklótámasz és billentyűzet szerelvényből.



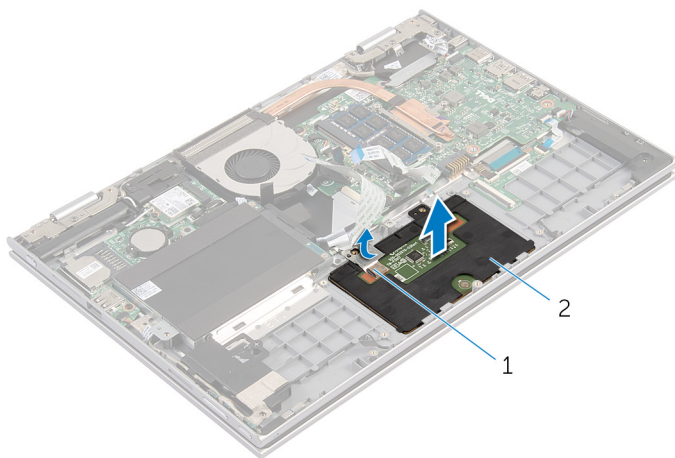
1 érintőpanel kábel

2 érintőpanel keret

3 csavarok (4)

- 5 Húzza le az érintőpanelt a csuklótámasz és billentyűzet szerelvényhez rögzítő ragasztószalagot.

6 Emelje le a burkolatot a számítógépről.



1 ragasztószalag

2 érintőpanel

Az érintőpanel visszahelyezése



VIGYÁZAT: A számítógép belsejében végzett munka előtt olvassa el a számítógéphez mellékelt biztonsági tudnivalókat és kövesse a következő fejezet utasításait: [Mielőtt elkezdene dolgozni a számítógép belsejében](#). Miután befejezte a munkát a számítógép belsejében, kövesse a következő fejezet utasításait: [Miután befejezte a munkát a számítógép belsejében](#). További biztonsági útmutatásokat a dell.com/regulatory_compliance címen elérhető Megfelelőségi honlapon találhat.

Művelet

- 1 Csúsztassa az érintőpanelen található fűleket a csuklótámaszon található nyílásokba.
- 2 Ragassza fel az érintőpanel a csuklótámasz és billentyűzet szerelvényhez rögzítő ragasztószalagot.
- 3 Illesse egymáshoz az érintőpanel keretén található csavarlyukakat a csuklótámasz és billentyűzet szerelvényen találhatókkal.
- 4 Csavarja vissza az érintőpanel keretét a csuklótámasz és billentyűzet szerelvényhez rögzítő csavarokat.
- 5 Csúsztassa az érintőpanel kábelét a csatlakozóba, és a kábel rögzítéséhez nyomja le a csatlakozó reteszt.
- 6 Csúsztassa a billentyűzet kábelét a billentyűzet kábelének csatlakozójába, és a kábel rögzítéséhez nyomja le a reteszt.

Utólagos tennivalók

- 1 Helyezze vissza az [akkumulátort](#).
- 2 Helyezze vissza az [alap burkolatot](#).

A ventilátor eltávolítása

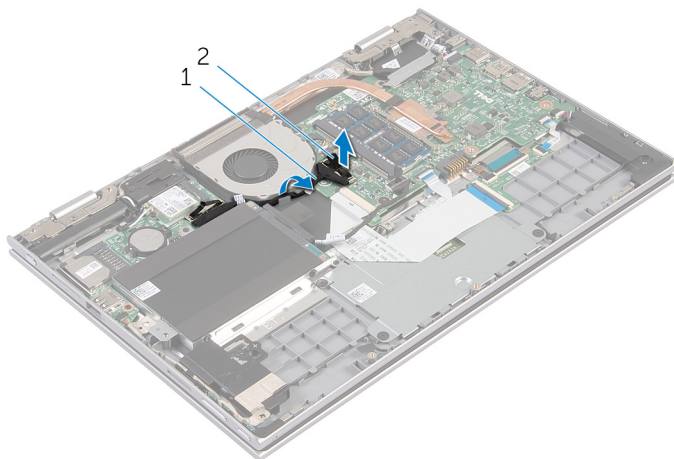
! VIGYÁZAT: A számítógép belsejében végzett munka előtt olvassa el a számítógéphez mellékelt biztonsági tudnivalókat és kövesse a következő fejezet utasításait: [Mielőtt elkezdene dolgozni a számítógép belsejében](#). Miután befejezte a munkát a számítógép belsejében, kövesse a következő fejezet utasításait: [Miután befejezte a munkát a számítógép belsejében](#). További biztonsági útmutatásokat a dell.com/regulatory_compliance címen elérhető Megfelelőségi honlapon találhat.

Előzetes tennivalók

- 1 Távolítsa el az [alapburkolatot](#).
- 2 Távolítsa el az [akkumulátort](#).

Művelet

- 1 Emelje meg a reteszt, majd válassza le az I/O kártya kábelét az I/O kártyáról.
- 2 Távolítsa el az I/O kártya kábelét a ventilátor vezetősínjeiből.

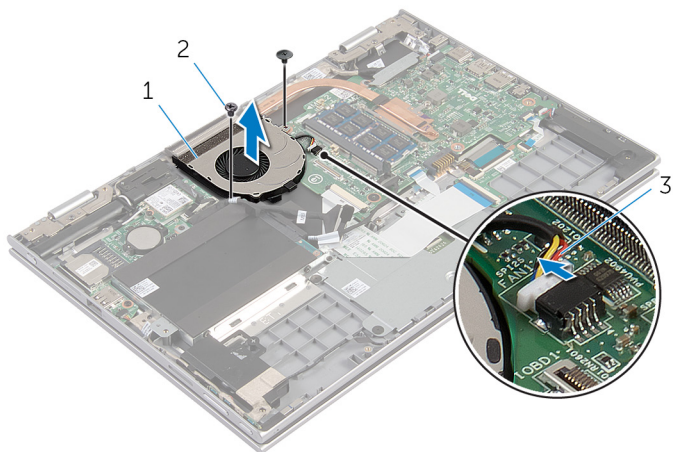


1 I/O kártya kábele

2 I/O kártya kábelcsatlakozó

- 3 Csatlakoztassa le a ventilátor kábelét az alaplapról.

- 4 Távolítsa el a ventilátort a csuklótámasz és billentyűzet szerelvényhez rögzítő csavarokat.
- 5 Emelje ki a ventilátort a csuklótámasz és billentyűzet szerelvényből.



1 ventilátor

2 csavarok (2)

3 ventilátorkábel

A ventilátor visszahelyezése



VIGYÁZAT: A számítógép belsejében végzett munka előtt olvassa el a számítógéphez mellékelt biztonsági tudnivalókat és kövesse a következő fejezet utasításait: [Mielőtt elkezdene dolgozni a számítógép belsejében](#). Miután befejezte a munkát a számítógép belsejében, kövesse a következő fejezet utasításait: [Miután befejezte a munkát a számítógép belsejében](#). További biztonsági útmutatásokat a dell.com/regulatory_compliance címen elérhető Megfelelőségi honlapon találhat.




Művelet

- 1 Igazítsa a ventilátor csavarhelyeit a csuklótámasz szerkezet csavarhelyeihez.
- 2 Helyezze vissza a ventilátort a csuklótámasz szerkezethez rögzítő csavarokat.
- 3 Csatlakoztassa a ventilátor kábelét az alaplpra.
- 4 Vezesse el az I/O-kártya kábelét a ventilátoron lévő kábelvezetőkben.
- 5 Az I/O-kártya kábelét csúsztassa az I/O-kártya kábelcsatlakozójába, és a kábel rögzítéséhez nyomja le a csatlakozóreteszt.

Utólagos tennivalók

- 1 Helyezze vissza az [akkumulátort](#).
- 2 Helyezze vissza az [alap burkolatot](#).

A hűtőborda eltávolítása

-  **VIGYÁZAT:** A számítógép belsejében végzett munka előtt olvassa el a számítógéphez mellékelt biztonsági tudnivalókat és kövesse a következő fejezet utasításait: [Mielőtt elkezdene dolgozni a számítógép belsejében](#). Miután befejezte a munkát a számítógép belsejében, kövesse a következő fejezet utasításait: [Miután befejezte a munkát a számítógép belsejében](#). További biztonsági útmutatásokat a dell.com/regulatory_compliance címen elérhető Megfelelőségi honlapon találhat.
-  **VIGYÁZAT:** A hűtőbordák normál működés közben felforrósodhatnak. Adjon nekik elegendő időt lehűlni, mielőtt hozzájuk ér.
-  **FIGYELMEZTETÉS:** A processzor maximális hűtését biztosítandó, ne érintse meg a hőtáradó területeit a hűtőbordáknak. A kezén található olajok csökkenthetik a hővezető paszta hőleadó képességét.

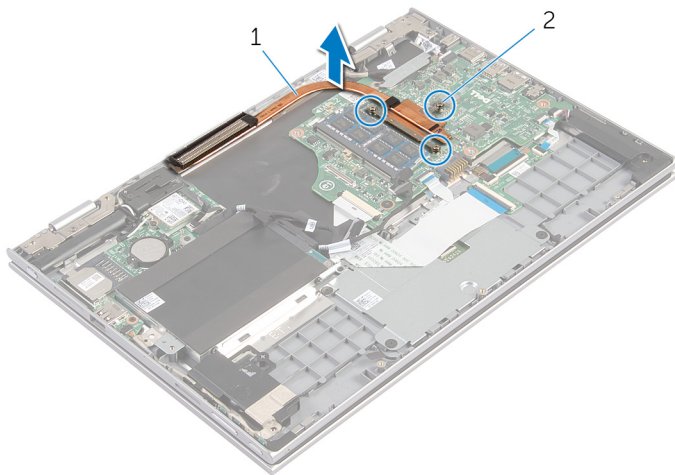
Előzetes tennivalók

- 1 Távolítsa el az [alapburkolatot](#).
- 2 Távolítsa el az [akkumulátort](#).

Művelet

- 1 Egymás után (a hűtőbordán jelölt sorrendben) lazítsa meg a hűtőbordát az alaplaphoz rögzítő elveszíthetetlen csavarokat.


2 Emelje le a hűtőbordát az alaplapról.




1 hűtőborda

2 elveszíthetetlen csavarok
(3 db)

A hűtőborda visszahelyezése

 **VIGYÁZAT:** A számítógép belsejében végzett munka előtt olvassa el a számítógéphez mellékelt biztonsági tudnivalókat és kövesse a következő fejezet utasításait: [Mielőtt elkezdene dolgozni a számítógép belsejében](#). Miután befejezte a munkát a számítógép belsejében, kövesse a következő fejezet utasításait: [Miután befejezte a munkát a számítógép belsejében](#). További biztonsági útmutatásokat a dell.com/regulatory_compliance címen elérhető Megfelelőségi honlapon találhat.

 **FIGYELMEZTETÉS:** A hűtőborda nem megfelelő elhelyezése az alaplapon és a processzor sérülését okozhatja.

 **MEGJEGYZÉS:** Az eredeti hővezető paszta újra használható, ha az eredeti alaplapot és ventilátort újra egyben szereli be. Ha az alaplapot vagy a ventilátort kicseréli, használja a készletben levő hővezető pasztát a hővezetés biztosításához.

Művelet

- 1 Illessze a hűtőbordán lévő csavarlyukakat az alaplapon található csavarlyukakhoz.
- 2 Egymás után (a hűtőbordán jelölt sorrendben) húzza meg a hűtőbordát az alaplaphoz rögzítő elveszíthetetlen csavarokat.

Utólagos tennivalók

- 1 Helyezze vissza az [akkumulátort](#).
- 2 Helyezze vissza az [alap burkolatot](#).

Az I/O panel eltávolítása



VIGYÁZAT: A számítógép belsejében végzett munka előtt olvassa el a számítógéphez mellékelt biztonsági tudnivalókat és kövesse a következő fejezet utasításait: [Mielőtt elkezdene dolgozni a számítógép belsejében](#). Miután befejezte a munkát a számítógép belsejében, kövesse a következő fejezet utasításait: [Miután befejezte a munkát a számítógép belsejében](#). További biztonsági útmutatásokat a dell.com/regulatory_compliance címen elérhető Megfelelőségi honlapon találhat.

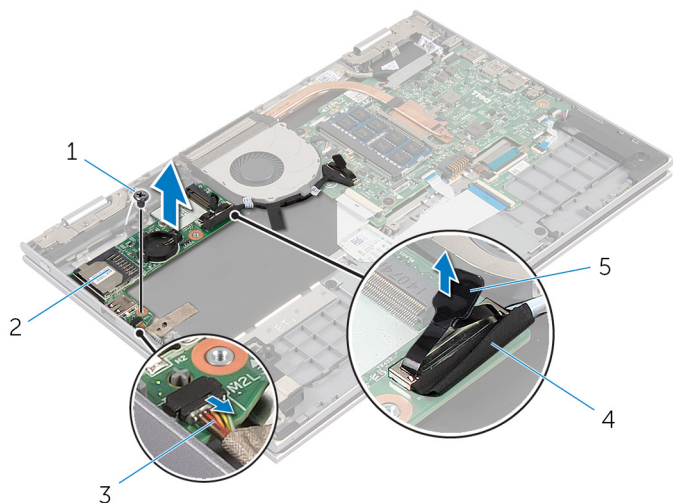
Előzetes tennivalók

- 1 Távolítsa el az [alapburkolatot](#).
- 2 Távolítsa el az [akkumulátort](#).
- 3 Távolítsa el a [merevlemez-meghajtót](#).
- 4 Távolítsa el a [vezeték nélküli kártyát](#).
- 5 Távolítsa el a [gombelemet](#).

Művelet

- 1 Csatlakoztassa le az I/O kártya kábelét az I/O kártyáról.
- 2 Csatlakoztassa le a bekapcsológomb és hangerőgombok lapjának kábelét az I/O kártyáról.
- 3 Távolítsa el a csavart, amely az I/O kártyát a csuklótámasz szerkezethez rögzíti.

4 Emelje ki az I/O kártyát a csuklótámasz és billentyűzet szerelvényből.



- | | |
|---|---------------------|
| 1 csavar | 2 I/O kártya |
| 3 bekapcsológomb és hangerőgombok lapjának kábele | 4 I/O kártya kábele |
| 5 húzófül | |

Az I/O kártya visszahelyezése



VIGYÁZAT: A számítógép belsejében végzett munka előtt olvassa el a számítógéphez mellékelt biztonsági tudnivalókat és kövesse a következő fejezet utasításait: [Mielőtt elkezdene dolgozni a számítógép belsejében](#). Miután befejezte a munkát a számítógép belsejében, kövesse a következő fejezet utasításait: [Miután befejezte a munkát a számítógép belsejében](#). További biztonsági útmutatásokat a dell.com/regulatory_compliance címen elérhető Megfelelőségi honlapon találhat.

Művelet

- 1 Az illesztési jelek segítségével az I/O kártyát helyezze a csuklótámasz szerkezetbe.
- 2 Az I/O kártya csavarlyukait illessze a csuklótámasz szerkezet csavarlyukaihoz.
- 3 Szerelje vissza a csavart, amely az I/O kártyát a csuklótámasz szerkezetbe rögzíti.
- 4 Csatlakoztassa a bekapcsológomb és hangerőgombok lapjának kábelét az I/O kártyához.
- 5 Csatlakoztassa az I/O-kártya kábelét az I/O-kártyára.

Utólagos tennivalók

- 1 Helyezze vissza a [gombelemet](#).
- 2 Helyezze vissza a [vezeték nélküli kártyát](#).
- 3 Helyezze vissza a [mervlemez](#)t.
- 4 Helyezze vissza az [akkumulátort](#).
- 5 Helyezze vissza az [alap burkolatot](#).

A tápadapter port eltávolítása



VIGYÁZAT: A számítógép belsejében végzett munka előtt olvassa el a számítógéphez mellékelt biztonsági tudnivalókat és kövesse a következő fejezet utasításait: [Mielőtt elkezdene dolgozni a számítógép belsejében](#). Miután befejezte a munkát a számítógép belsejében, kövesse a következő fejezet utasításait: [Miután befejezte a munkát a számítógép belsejében](#). További biztonsági útmutatásokat a dell.com/regulatory_compliance címen elérhető Megfelelőségi honlapon találhat.

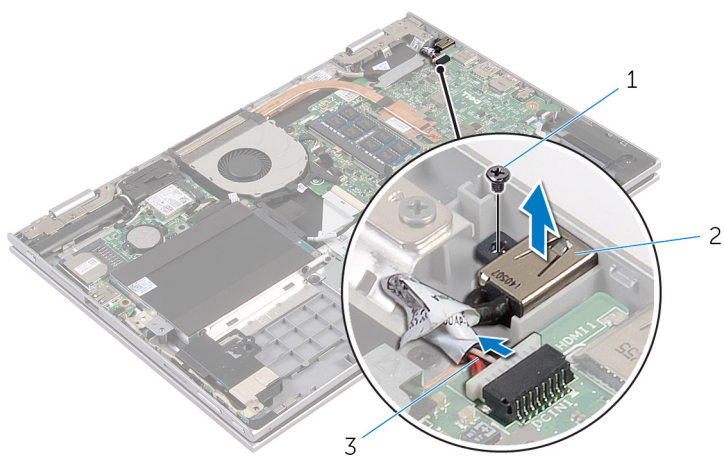
Előzetes tennivalók

- 1 Távolítsa el az [alapburkolatot](#).
- 2 Távolítsa el az [akkumulátort](#).

Művelet

- 1 Válassza le a tápadapter port kábelét az alaplapról.
- 2 Távolítsa el a csavart, amely a tápadapter portot a csuklótámasz szerkezethez rögzíti.

- 3** Emelje ki a tápadapter portot a kábelével együtt a csuklótámasz és billentyűzet szerelvényéből.



1 csavar

2 tápadapter port

3 tápadapter port kábele

A tápadapter port visszahelyezése



VIGYÁZAT: A számítógép belsejében végzett munka előtt olvassa el a számítógéphez mellékelt biztonsági tudnivalókat és kövesse a következő fejezet utasításait: [Mielőtt elkezdene dolgozni a számítógép belsejében](#). Miután befejezte a munkát a számítógép belsejében, kövesse a következő fejezet utasításait: [Miután befejezte a munkát a számítógép belsejében](#). További biztonsági útmutatásokat a dell.com/regulatory_compliance címen elérhető Megfelelőségi honlapon találhat.

Művelet

- 1 Helyezze a tápadapter portot a csuklótámasz és billentyűzet szerelvény aljzatába.
- 2 A tápadapter port csavarlyukait illessze a csuklótámasz szerkezet csavarlyukaihoz.
- 3 Csatlakoztassa a tápadapter port kábelét az alaplaphra.

Utólagos tennivalók

- 1 Helyezze vissza az [akkumulátort](#).
- 2 Helyezze vissza az [alap burkolatot](#).

Az alaplap eltávolítása



VIGYÁZAT: A számítógép belsejében végzett munka előtt olvassa el a számítógéphez mellékelt biztonsági tudnivalókat és kövesse a következő fejezet utasításait: [Mielőtt elkezdene dolgozni a számítógép belsejében](#). Miután befejezte a munkát a számítógép belsejében, kövesse a következő fejezet utasításait: [Miután befejezte a munkát a számítógép belsejében](#). További biztonsági útmutatásokat a dell.com/regulatory_compliance címen elérhető Megfelelőségi honlapon találhat.



MEGJEGYZÉS: Az Ön szervizcímkéje az alaplapon van. Meg kell adnia a szervizcímjét a rendszer beállításakor miután kicserélte az alaplapot.



MEGJEGYZÉS: Az alaplap cseréje minden, a BIOS setup programján keresztül végzett módosítást törölni fog. A csere után ezeket a módosításokat újra el kell végeznie.



MEGJEGYZÉS: Mielőtt a kábeleket lecsatlakoztatja az alaplapról, jegyezze fel a csatlakozók helyét annak érdekében, hogy az alaplap cseréje után a megfelelő kábeleket csatlakoztassa vissza.

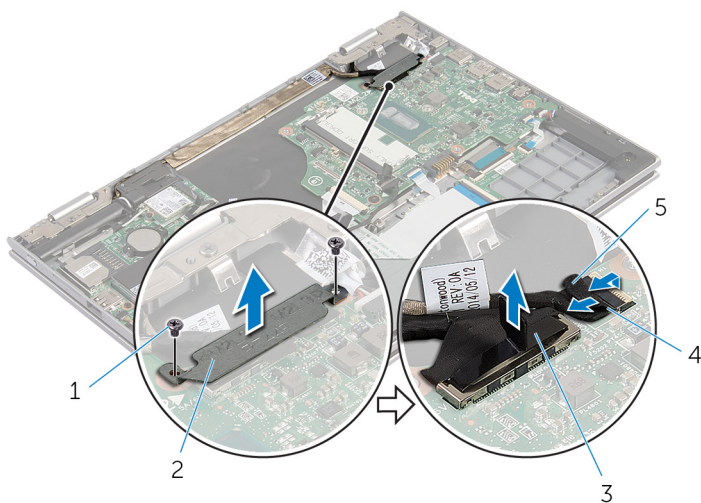
Előzetes tennivalók

- 1 Távolítsa el az [alapburkolatot](#).
- 2 Távolítsa el az [akkumulátort](#).
- 3 Távolítsa el a [memóriamodult](#).
- 4 Távolítsa el a [ventilátort](#).
- 5 Távolítsa el a [hűtőbordát](#).

Művelet

- 1 Távolítsa el a kijelzőkábel keretét az alaplaphoz rögzítő csavarokat, és emelje le a kábelkeretet az alaplapról.
- 2 A húzófülek használatával csatlakoztassa le a kijelző kábeleit az alaplapról.

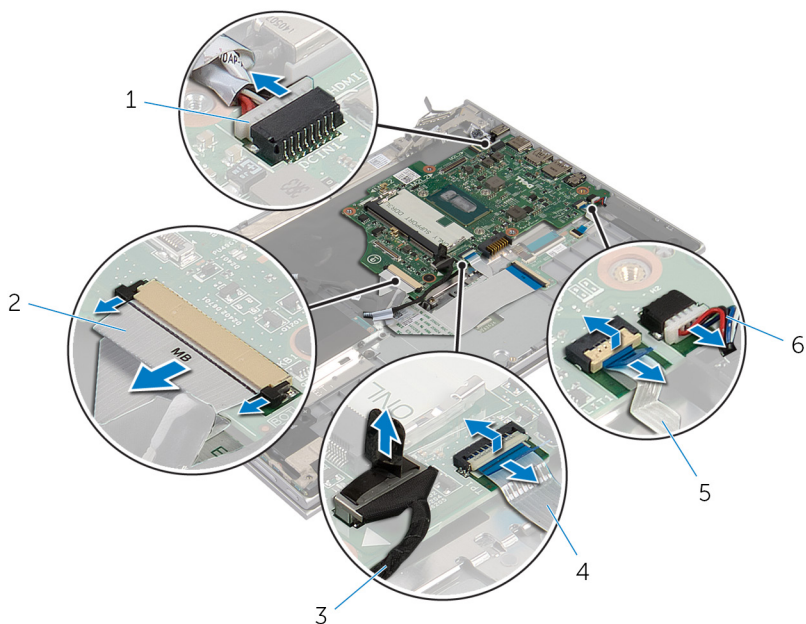
- 3** Húzza le a ragasztószalagot a Windows gomb lapjának csatlakozójáról, és csatlakoztassa le a lap kábeljét a csatlakozóról.



- | | |
|------------------|-----------------------------|
| 1 csavarok (2) | 2 kijelző kábeltartója |
| 3 kijelzőkábel | 4 Windows gomb kártya kábel |
| 5 ragasztószalag | |

- 4** A húzófül segítségével csatlakoztassa le a billentyűzet és merevlemez kábelét az alaplapról.
- 5** Emelje fel a csatlakozóreteszt, és válassza le a billentyűzet háttérvilágításának kábelét az alaplapról.
- 6** Emelje fel a csatlakozóreteszt, és csatlakoztassa le az érintőpanel kábelét az alaplapról.

- 7 Csatlakoztassa le a hangszórókábelt és a tápadapter port kábelt az alaplapról.



1 tápadapter port kábele

2 billentyűzetkábel

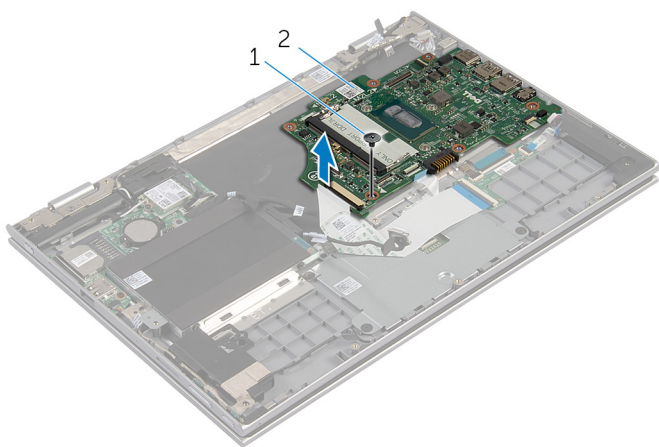
3 merevlemez-meghajtó kábele

4 érintőpanel kábel

5 billentyűzet háttérvilágításának kábele

6 hangszóró-kábel

- 8** Távolítsa el az alaplapt a csuklótámasz és billentyűzet szerelvényhez rögzítő csavort, és emelje ki azt.



1 csavar

2 alaplap

Az alaplap visszahelyezése



VIGYÁZAT: A számítógép belsejében végzett munka előtt olvassa el a számítógéphez mellékelt biztonsági tudnivalókat és kövesse a következő fejezet utasításait: [Mielőtt elkezdene dolgozni a számítógép belsejében](#). Miután befejezte a munkát a számítógép belsejében, kövesse a következő fejezet utasításait: [Miután befejezte a munkát a számítógép belsejében](#). További biztonsági útmutatásokat a dell.com/regulatory_compliance címen elérhető Megfelelőségi honlapon találhat.



MEGJEGYZÉS: Az Ön szervizcímkéje az alaplapon van. Meg kell adnia a szervizcímjét a rendszer beállításakor miután kicserélte az alaplapot.

Művelet

- 1 Az alaplapon lévő csavarlyukakat illessze a csuklótámasz szerkezeten lévő csavarlyukakhoz.
- 2 Helyezze vissza a csavart, amely az alaplapot rögzíti a csuklótámasz szerkezetéhez.
- 3 Csatlakoztassa a tápadapter port kábelét és a hangszóró kábeleket az alaplpra.
- 4 Csúsztassa az érintőpanel kábelét az alaplapon lévő csatlakozóba, és nyomja le a csatlakozóreteszt a kábel rögzítéséhez.
- 5 Csúsztassa a billentyűzet és háttérvilágítás kábelét a megfelelő csatlakozókba, majd nyomja le a kapcsokat.
- 6 Csatlakoztassa a merevlemez-meghajtó kábelét az alaplpra.
- 7 Csatlakoztassa a Windows gomb lapjának kábelét az alaplpra, és ragassza fel a ragasztószalagot a csatlakozóra.
- 8 Csatlakoztassa a kijelzőkábelt az alaplpra.
- 9 Illessze a kijelzőkábel tartóján lévő csavarlyukakat az alaplapon található csavarlyukakhoz.
- 10 Helyezze vissza, és húzza meg a kijelző kábeltartóját az alaplaphoz rögzítő csavarokat.

Utólagos tennivalók

- 1 Helyezze vissza a [hűtőbordát](#).
- 2 Helyezze vissza a [ventilátort](#).
- 3 Helyezze vissza a [memóriamodult](#).

- 4 Helyezze vissza az [akkumulátort](#).
- 5 Helyezze vissza az [alap burkolatot](#).

A szervizcímke megadása a BIOS-ban

- 1 Kapcsolja be a számítógépet.
- 2 Nyomja meg az F2 gombot, amikor a DELL logó megjelenik a képernyőn, hogy belépjen a BIOS setup programjába.
- 3 Navigáljon a **Main** lapra, és írja be a szervizcímket a **Service Tag Input (Szervizcímke-beállítás)** mezőbe.

A kijelzőszerkezet eltávolítása



VIGYÁZAT: A számítógép belsejében végzett munka előtt olvassa el a számítógéphez mellékelt biztonsági tudnivalókat és kövesse a következő fejezet utasításait: [Mielőtt elkezdene dolgozni a számítógép belsejében](#). Miután befejezte a munkát a számítógép belsejében, kövesse a következő fejezet utasításait: [Miután befejezte a munkát a számítógép belsejében](#). További biztonsági útmutatásokat a dell.com/regulatory_compliance címen elérhető Megfelelőségi honlapon találhat.

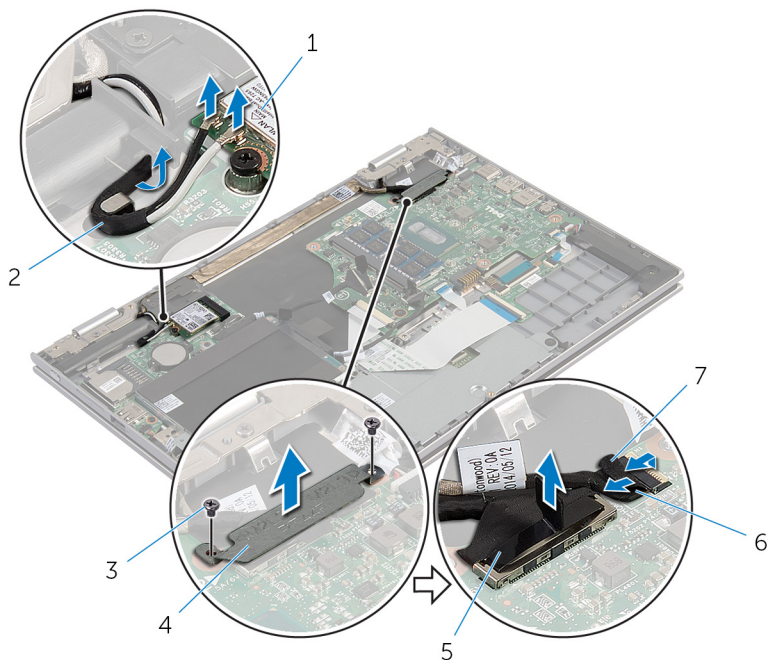
Előzetes tennivalók

- 1 Távolítsa el az [alapburkolatot](#).
- 2 Távolítsa el az [akkumulátort](#).

Művelet

- 1 Válassza le az antennakábeleket a vezeték nélküli kártyáról.
- 2 Távolítsa el a kijelző kábeltartóját az alaplaphoz rögzítő csavarokat.
- 3 Emelje ki a kijelző kábeltartóját az alaplapból.
- 4 A húzófülek használatával csatlakoztassa le a kijelző kábeleit az alaplapról.

- 5 Húzza le a ragasztószalagot a Windows gomb lapjának csatlakozójáról, és csatlakoztassa le az alaplapról.



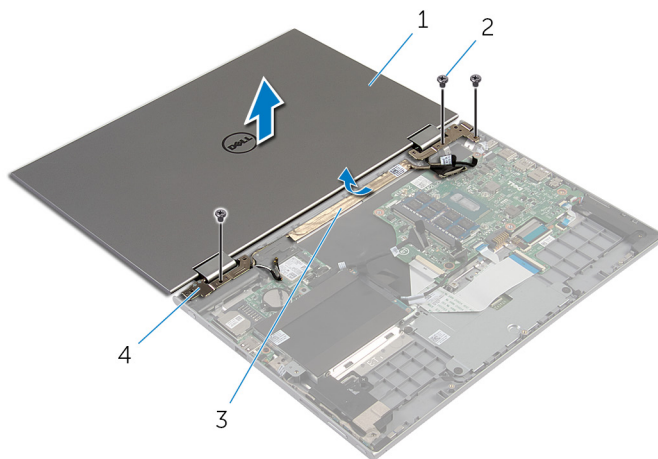
- | | | | |
|---|------------------------|---|---------------------------|
| 1 | vezeték nélküli kártya | 2 | antennakábelek (2) |
| 3 | csavarok (2) | 4 | kijelző kábeltartója |
| 5 | kijelzőkábel | 6 | Windows gomb kártya kábel |
| 7 | ragasztószalag | | |

- 6 Fordítsa fel a számítógépet, és nyissa ki a kijelzőt, amennyire csak lehetséges.

△ FIGYELMEZTETÉS: Helyezze a számítógépet egy puha és tiszta felületre, hogy elkerülje a karcosodást.

- 7 Helyezze a számítógépet sík felületre elülső részével lefelé.
- 8 Távolítsa el a csavarokat, amelyek a kijelző szerkezetet rögzítik a csuklótámasz szerkezethez.
- 9 Húzza le a ragasztószalagot, amely a kijelzőkábelt a csuklótámasz szerkezethez rögzíti.

10 Emelje ki a kijelző szerkezetet a csuklótámasz szerkezetből.



1 kijelzőszerkezet

2 csavarok (3 db)

3 ragasztószalag

4 kijelző csuklópántjai (2 db)

A kijelzőszerkezet visszahelyezése



VIGYÁZAT: A számítógép belsejében végzett munka előtt olvassa el a számítógéphez mellékelt biztonsági tudnivalókat és kövesse a következő fejezet utasításait: [Mielőtt elkezdene dolgozni a számítógép belsejében](#). Miután befejezte a munkát a számítógép belsejében, kövesse a következő fejezet utasításait: [Miután befejezte a munkát a számítógép belsejében](#). További biztonsági útmutatásokat a dell.com/regulatory_compliance címen elérhető Megfelelőségi honlapon találhat.

Művelet



FIGYELMEZTETÉS: Helyezze a számítógépet egy puha és tiszta felületre, hogy elkerülje a karcölődést.

- 1 Helyezze a kijelző szerkezetet a csuklótámasz szerkezetre.
- 2 A kijelző csuklópántjain lévő csavarlyukakat illesse a csuklótámasz szerkezeten lévő csavarlyukakhoz.
- 3 Ragassza fel a ragasztószalagot, amely a kijelzőkábel a csuklótámasz szerkezethez rögzíti.
- 4 Helyezze vissza a csavarokat, amelyek a kijelző szerkezetet rögzítik a csuklótámasz szerkezethez.
- 5 Fordítsa fel a számítógépet, és nyissa fel a kijelzőt.
- 6 Csúsztassa a Windows gomb lapjánakcsatlakozóját az alaplapp csatlakozóreteszébe, és nyomja le azt.
- 7 Ragassza fel a ragasztószalagot a Windows gomb lapkabelére.
- 8 Csatlakoztassa a kijelzőkábel a csatlakozóját az alaplappra.
- 9 Illesse a kijelzőkábel tartóján lévő csavarlyukakat az alaplapon található csavarlyukakhoz.
- 10 Helyezze vissza, és húzza meg a kijelző kábeltartóját az alaplaphoz rögzítő csavarokat.
- 11 Csatlakoztassa az antennakábeleket a vezeték nélküli kártyához.

Utólagos tennivalók

- 1 Helyezze vissza az [akkumulátort](#).

2 Helyezze vissza az [alap burkolatot](#).

Az érintőceruza-tartó szerkezet eltávolítása



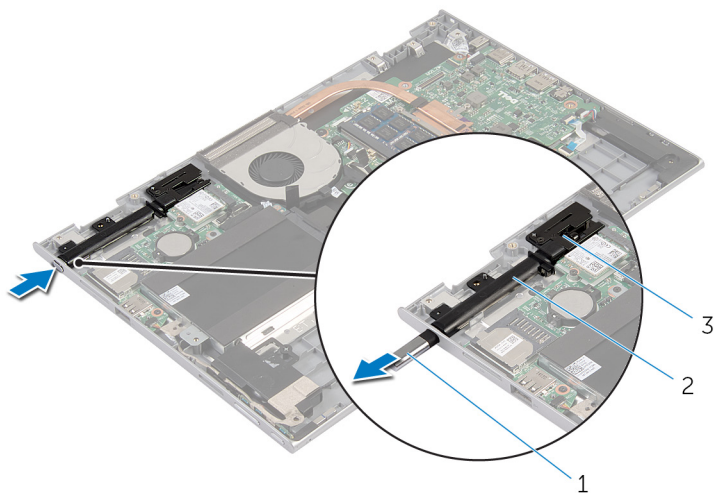
VIGYÁZAT: A számítógép belsejében végzett munka előtt olvassa el a számítógéphez mellékelt biztonsági tudnivalókat és kövesse a következő fejezet utasításait: [Mielőtt elkezdene dolgozni a számítógép belsejében](#). Miután befejezte a munkát a számítógép belsejében, kövesse a következő fejezet utasításait: [Miután befejezte a munkát a számítógép belsejében](#). További biztonsági útmutatásokat a dell.com/regulatory_compliance címen elérhető Megfelelőségi honlapon találhat.

Előzetes tennivalók

- 1 Távolítsa el az [alapburkolatot](#).
- 2 Távolítsa el az [akkumulátort](#).
- 3 Távolítsa el a [kijelző szerkezetet](#).

Művelet

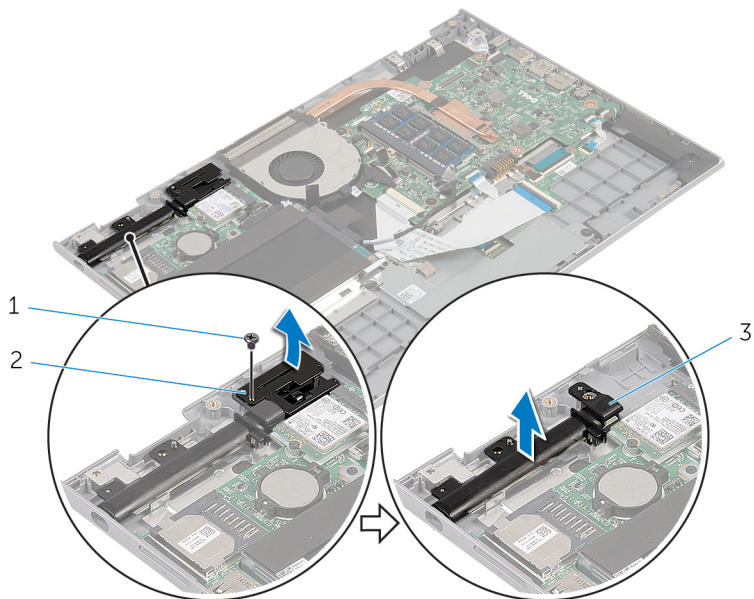
- 1 Nyomja meg az érintőceruza kioldásához.



- 1 Toll
2 érintőceruza tartó
3 érintőceruza zár

- 2 Távolítsa el a csavart, és emelje ki az érintőceruza zárját a csuklótámasz szerkezetből.

3 Emelje ki az érintőceruza tartóját a csuklótámasz szerkezetből.



1 csavar

2 érintőceruza zár

3 érintőceruza tartó

Az érintőceruza tartó visszahelyezése



VIGYÁZAT: A számítógép belsejében végzett munka előtt olvassa el a számítógéphez mellékelt biztonsági tudnivalókat és kövesse a következő fejezet utasításait: [Mielőtt elkezdene dolgozni a számítógép belsejében](#). Miután befejezte a munkát a számítógép belsejében, kövesse a következő fejezet utasításait: [Miután befejezte a munkát a számítógép belsejében](#). További biztonsági útmutatásokat a dell.com/regulatory_compliance címen elérhető Megfelelőségi honlapon találhat.

Művelet

- 1 Helyezze az érintőceruza tartót és zárat a csuklótámasz szerkezetre.
- 2 Illesse össze a csavarlyukat az érintőceruza tartón a csuklótámasz szerkezeten lévővel.
- 3 Csavarja vissza az érintőceruza tartót és zárat a csuklótámasz szerkezetéhez rögzítő csavart.
- 4 Illesse össze a csavarlyukat az érintőceruza záron a csuklótámasz szerkezeten lévővel.
- 5 Csavarja vissza az érintőceruza zárat a csuklótámasz szerkezetéhez rögzítő csavart.
- 6 Helyezze az érintőceruzát a tartóba, és pattintsa a helyére.

Utólagos tennivalók

- 1 Helyezze vissza a [kijelzőegységet](#).
- 2 Helyezze vissza az [akkumulátort](#).
- 3 Helyezze vissza az [alap burkolatot](#).

A csuklótámasz és billentyűzet szerkezet eltávolítása



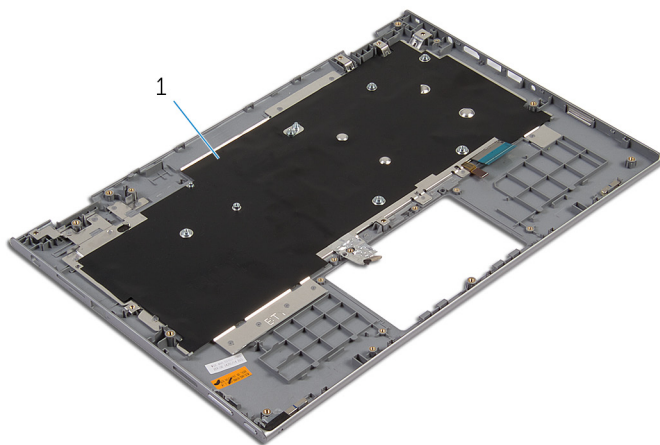
VIGYÁZAT: A számítógép belsejében végzett munka előtt olvassa el a számítógéphez mellékelt biztonsági tudnivalókat és kövesse a következő fejezet utasításait: [Mielőtt elkezdene dolgozni a számítógép belsejében](#). Miután befejezte a munkát a számítógép belsejében, kövesse a következő fejezet utasításait: [Miután befejezte a munkát a számítógép belsejében](#). További biztonsági útmutatásokat a dell.com/regulatory_compliance címen elérhető Megfelelőségi honlapon találhat.

Előzetes tennivalók

- 1 Távolítsa el az [alapburkolatot](#).
- 2 Távolítsa el az [akkumulátort](#).
- 3 Kövesse "A [merevlemez-meghajtó](#) eltávolítása" című rész 1-3. lépésének műveleteit.
- 4 Távolítsa el az [érintőceruza-tartó szerkezetet](#).
- 5 Távolítsa el a [billentyűzet bővítő kártyáját](#).
- 6 Távolítsa el az [érintőpanelt](#).
- 7 Távolítsa el a [ventilátort](#).
- 8 Távolítsa el a [hűtőbordát](#).
- 9 Távolítsa el az [I/O kártyát](#).
- 10 Távolítsa el a [hangszórókat](#).
- 11 Távolítsa el a [kijelző szerkezetet](#).
- 12 Távolítsa el a [tápadapter portot](#).
- 13 Távolítsa el az [alaplapot](#).

Művelet

Az előzetes műveletek végrehajtása után csak a csuklótámasz és billentyűzet szerkezet marad.



- 1 csuklótámasz és billentyűzet szerkezet

A csuklótámasz és billentyűzet szerkezet visszahelyezése



VIGYÁZAT: A számítógép belsejében végzett munka előtt olvassa el a számítógéphez mellékelt biztonsági tudnivalókat és kövesse a következő fejezet utasításait: [Mielőtt elkezdene dolgozni a számítógép belsejében](#). Miután befejezte a munkát a számítógép belsejében, kövesse a következő fejezet utasításait: [Miután befejezte a munkát a számítógép belsejében](#). További biztonsági útmutatásokat a dell.com/regulatory_compliance címen elérhető Megfelelőségi honlapon találhat.

Művelet

Helyezze a csuklótámasz és billentyűzet szerkezetet egy lapos felületre a billentyűzettel lefelé.

Utólagos tennivalók

- 1 Helyezze vissza az [alaplapot](#).
- 2 Helyezze vissza a [tápadapter portot](#).
- 3 Helyezze vissza a [kijelzőegységet](#).
- 4 Helyezze vissza a [hangszórókat](#).
- 5 Helyezze vissza az [I/O kártyát](#).
- 6 Helyezze vissza a [hűtőbordát](#).
- 7 Helyezze vissza a [ventilátort](#).
- 8 Helyezze vissza az [érintőpanelt](#).
- 9 Helyezze vissza a [billentyűzet bővítőkártját](#).
- 10 Helyezze vissza az [érintőceruza tartó szerkezetet](#).
- 11 Kövesse "A [merevlemez-meghajtó](#) visszahelyezése" című rész 4-6. lépésének műveleteit.
- 12 Helyezze vissza az [akkumulátort](#).
- 13 Helyezze vissza az [alap burkolatot](#).

A kijelzőpanel eltávolítása

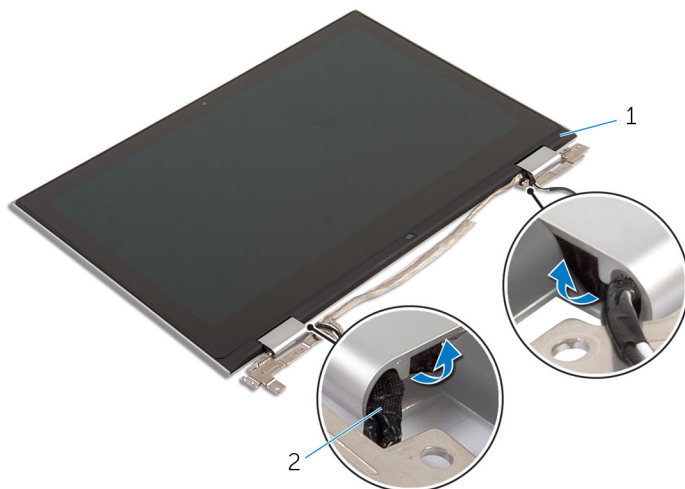
! VIGYÁZAT: A számítógép belsejében végzett munka előtt olvassa el a számítógéphez mellékelt biztonsági tudnivalókat és kövesse a következő fejezet utasításait: [Mielőtt elkezdene dolgozni a számítógép belsejében](#). Miután befejezte a munkát a számítógép belsejében, kövesse a következő fejezet utasításait: [Miután befejezte a munkát a számítógép belsejében](#). További biztonsági útmutatásokat a dell.com/regulatory_compliance címen elérhető Megfelelőségi honlapon találhat.

Előzetes tennivalók

- 1 Távolítsa el az [alapburkolatot](#).
- 2 Távolítsa el az [akkumulátort](#).
- 3 Távolítsa el a [kijelző szerkezetet](#).

Művelet

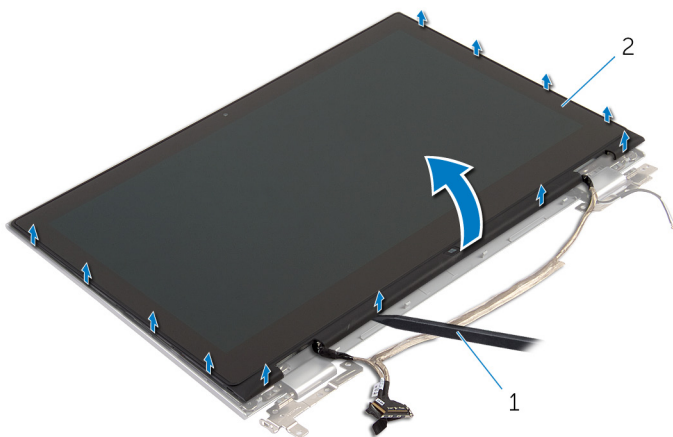
- 1 Távolítsa el a kijelzőkábelt a zsanérok fedelén belüli vezetősínekből.



1 kijelzőpanel szerkezet

2 kijelzőkábel

- 2 Egy műanyag pálcával segítségével feszítse le a kijelzőpanel szerkezetet a hátsó burkolat és antenna szerkezetről.



1 műanyag pálcával

2 kijelzőpanel szerkezet

- 3 Távolítsa el a [kamerát](#).
- 4 Távolítsa el a [Windows gomb kártyát](#).

A fenti lépések elvégzése után csak a kijelzőpanel marad.



1 kijelzőpanel

A kijelzőpanel visszahelyezése



VIGYÁZAT: A számítógép belsejében végzett munka előtt olvassa el a számítógéphez mellékelt biztonsági tudnivalókat és kövesse a következő fejezet utasításait: [Mielőtt elkezdene dolgozni a számítógép belsejében](#). Miután befejezte a munkát a számítógép belsejében, kövesse a következő fejezet utasításait: [Miután befejezte a munkát a számítógép belsejében](#). További biztonsági útmutatásokat a dell.com/regulatory_compliance címen elérhető Megfelelőségi honlapon találhat.

Művelet

- 1 Helyezze a kijelzőpanelt egy lapos felületre.
- 2 Helyezze vissza a [Windows gomb kártyát](#).
- 3 Helyezze vissza a [kamerát](#).
- 4 Vezesse el a kijelzőkábelt a zsanérfedelek vezetősínjeiben.
- 5 Illessze össze a kijelzőpanel szerkezetet a hátsó burkolat és antenna szerkezettel, és óvatosan pattintsa a helyére.

Utólagos tennivalók

- 1 Helyezze vissza a [kijelzőegységet](#).
- 2 Helyezze vissza az [akkumulátort](#).
- 3 Helyezze vissza az [alap burkolatot](#).

A kijelző hátlap és az antenna szerkezet eltávolítása



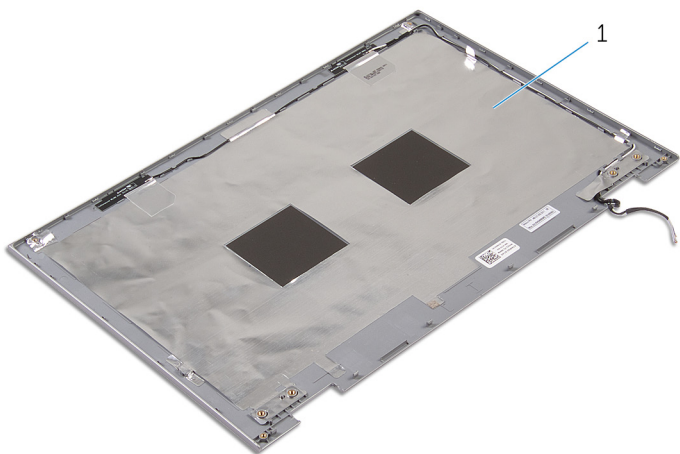
VIGYÁZAT: A számítógép belsejében végzett munka előtt olvassa el a számítógéphez mellékelt biztonsági tudnivalókat és kövesse a következő fejezet utasításait: [Mielőtt elkezdene dolgozni a számítógép belsejében](#). Miután befejezte a munkát a számítógép belsejében, kövesse a következő fejezet utasításait: [Miután befejezte a munkát a számítógép belsejében](#). További biztonsági útmutatásokat a dell.com/regulatory_compliance címen elérhető Megfelelőségi honlapon találhat.

Előzetes tennivalók

- 1 Távolítsa el az [alapburkolatot](#).
- 2 Távolítsa el az [akkumulátort](#).
- 3 Távolítsa el a [kijelző szerkezetet](#).
- 4 Távolítsa el a [kijelzőpanelt](#).
- 5 Távolítsa el a [kijelző forgópántjait](#).

Művelet

A lépések végrehajtása után csak a kijelző hátlap és antenna szerkezet marad.



- 1 kijelző hátlap és antenna szerkezet

A kijelző hátlap és az antenna szerkezet visszahelyezése



VIGYÁZAT: A számítógép belsejében végzett munka előtt olvassa el a számítógéphez mellékelt biztonsági tudnivalókat és kövesse a következő fejezet utasításait: [Mielőtt elkezdene dolgozni a számítógép belsejében](#). Miután befejezte a munkát a számítógép belsejében, kövesse a következő fejezet utasításait: [Miután befejezte a munkát a számítógép belsejében](#). További biztonsági útmutatásokat a dell.com/regulatory_compliance címen elérhető Megfelelőségi honlapon találhat.

Művelet

Helyezze a kijelző hátlap és antenna szerkezetet egy lapos felületre.

Utólagos tennivalók

- 1 Helyezze vissza a [kijelző csuklópántjait](#).
- 2 Helyezze vissza a [kijelzőpanelt](#).
- 3 Helyezze vissza a [kijelzőegységet](#).
- 4 Helyezze vissza az [akkumulátort](#).
- 5 Helyezze vissza az [alap burkolatot](#).

A kijelző sarokpántok eltávolítása



VIGYÁZAT: A számítógép belsejében végzett munka előtt olvassa el a számítógéphez mellékelt biztonsági tudnivalókat és kövesse a következő fejezet utasításait: [Mielőtt elkezdene dolgozni a számítógép belsejében](#). Miután befejezte a munkát a számítógép belsejében, kövesse a következő fejezet utasításait: [Miután befejezte a munkát a számítógép belsejében](#). További biztonsági útmutatásokat a dell.com/regulatory_compliance címen elérhető Megfelelőségi honlapon találhat.

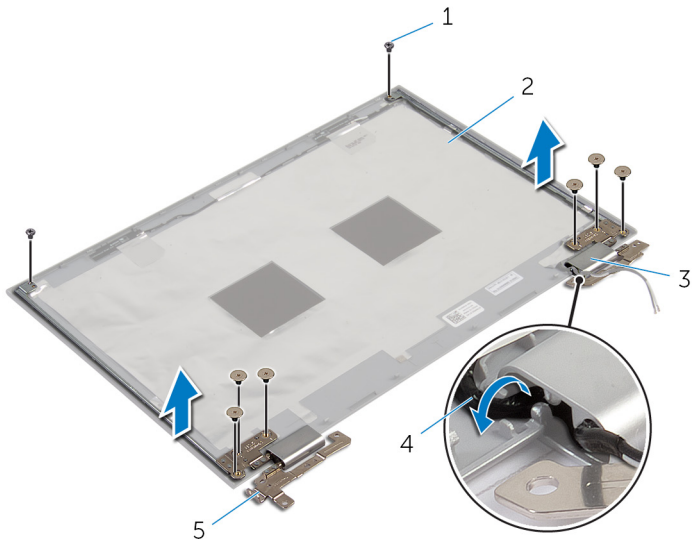
Előzetes tennivalók

- 1 Távolítsa el az [alapburkolatot](#).
- 2 Távolítsa el az [akkumulátort](#).
- 3 Távolítsa el a [kijelző szerkezetet](#).
- 4 Távolítsa el a [kijelző hátlap és az antenna szerkezetet](#).

Művelet

- 1 Távolítsa el az antennakábeleket a zsanéron található kábelvezetőből.
- 2 Távolítsa el a csavarokat, amelyek a kijelző csuklópántokat a kijelző hátlapra rögzítik.

3 Emelje le a zsanérokat a hátlap és antenna szerkezetről.



1 csavarok (8)

2 kijelző hátlap és antenna szerkezet

3 csuklópánt burkolatok (2 db)

4 antennakábelek (2)

5 kijelző csuklópántjai (2 db)

A kijelző csuklópántok visszahelyezése



VIGYÁZAT: A számítógép belsejében végzett munka előtt olvassa el a számítógéphez mellékelt biztonsági tudnivalókat és kövesse a következő fejezet utasításait: [Mielőtt elkezdene dolgozni a számítógép belsejében](#). Miután befejezte a munkát a számítógép belsejében, kövesse a következő fejezet utasításait: [Miután befejezte a munkát a számítógép belsejében](#). További biztonsági útmutatásokat a dell.com/regulatory_compliance címen elérhető Megfelelőségi honlapon találhat.

Művelet

- 1 Illlessze a kijelző csuklópántjain lévő csavarhelyeket a kijelző hátlapján lévő csavarhelyekhez.
- 2 Helyezze vissza a csavarokat, amelyek a kijelző csuklópántjait a kijelző hátlapjához rögzítik.
- 3 Vezesse el az antennakábeleket a zsanérfedő vezetősínjein, és rögzítse azokat.

Utólagos tennivalók

- 1 Helyezze vissza a [kijelző hátlap és az antenna szerkezetet](#).
- 2 Helyezze vissza a [kijelzőegységet](#).
- 3 Helyezze vissza az [akkumulátort](#).
- 4 Helyezze vissza az [alap burkolatot](#).

A kamera eltávolítása



VIGYÁZAT: A számítógép belsejében végzett munka előtt olvassa el a számítógéphez mellékelt biztonsági tudnivalókat és kövesse a következő fejezet utasításait: [Mielőtt elkezdene dolgozni a számítógép belsejében](#). Miután befejezte a munkát a számítógép belsejében, kövesse a következő fejezet utasításait: [Miután befejezte a munkát a számítógép belsejében](#). További biztonsági útmutatásokat a dell.com/regulatory_compliance címen elérhető Megfelelőségi honlapon találhat.

Előzetes tennivalók

- 1 Távolítsa el az [alapburkolatot](#).
- 2 Távolítsa el az [akkumulátort](#).
- 3 Távolítsa el a [kijelző szerkezetet](#).
- 4 Távolítsa el a [kijelző háttal és az antenna szerkezetet](#).

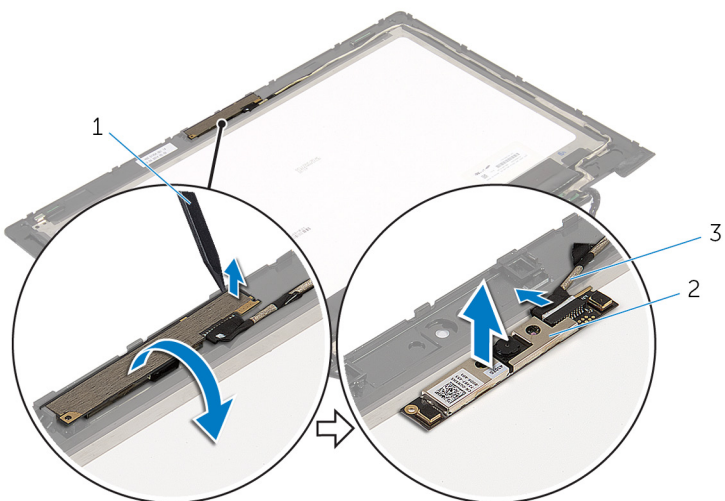
Művelet



FIGYELMEZTETÉS: Helyezze a kijelzőpanel szerelvényt egy tiszta, puha felületre, hogy elkerülje annak karcosodását.

- 1 Helyezze a kijelzőpanel szerelvényt lappal lefelé egy lapos felületre.
- 2 Egy műanyag pálca segítségével fessze le a kameramodult a kijelzőről.

- 3** Fordítsa fel a kameramodult, és csatlakoztassa le a kamera kábelét a kameramodulról.



1 műanyag pálcá

2 kamera

3 kamerakábel

A kamera visszahelyezése



VIGYÁZAT: A számítógép belsejében végzett munka előtt olvassa el a számítógéphez mellékelt biztonsági tudnivalókat és kövesse a következő fejezet utasításait: [Mielőtt elkezdene dolgozni a számítógép belsejében](#). Miután befejezte a munkát a számítógép belsejében, kövesse a következő fejezet utasításait: [Miután befejezte a munkát a számítógép belsejében](#). További biztonsági útmutatásokat a dell.com/regulatory_compliance címen elérhető Megfelelőségi honlapon találhat.

Művelet

- 1 Csatlakoztassa a kamera kábelét a kameramodulhoz.
- 2 A rögzítőpöcök segítségével helyezze a kameramodult a kijelzőre, és pattintsa a helyére.

Utólagos tennivalók

- 1 Helyezze vissza a [kijelző hátlap és az antenna szerkezetet](#).
- 2 Helyezze vissza a [kijelzőegységet](#).
- 3 Helyezze vissza az [akkumulátort](#).
- 4 Helyezze vissza az [alap burkolatot](#).

A Windows gomb kártya eltávolítása



VIGYÁZAT: A számítógép belsejében végzett munka előtt olvassa el a számítógéphez mellékelt biztonsági tudnivalókat és kövesse a következő fejezet utasításait: [Mielőtt elkezdene dolgozni a számítógép belsejében](#). Miután befejezte a munkát a számítógép belsejében, kövesse a következő fejezet utasításait: [Miután befejezte a munkát a számítógép belsejében](#). További biztonsági útmutatásokat a dell.com/regulatory_compliance címen elérhető Megfelelőségi honlapon találhat.

Előzetes tennivalók

- 1 Távolítsa el az [alapburkolatot](#).
- 2 Távolítsa el az [akkumulátort](#).
- 3 Távolítsa el a [kijelző szerkezetet](#).
- 4 Távolítsa el a [kijelző hátlap és az antenna szerkezetet](#).

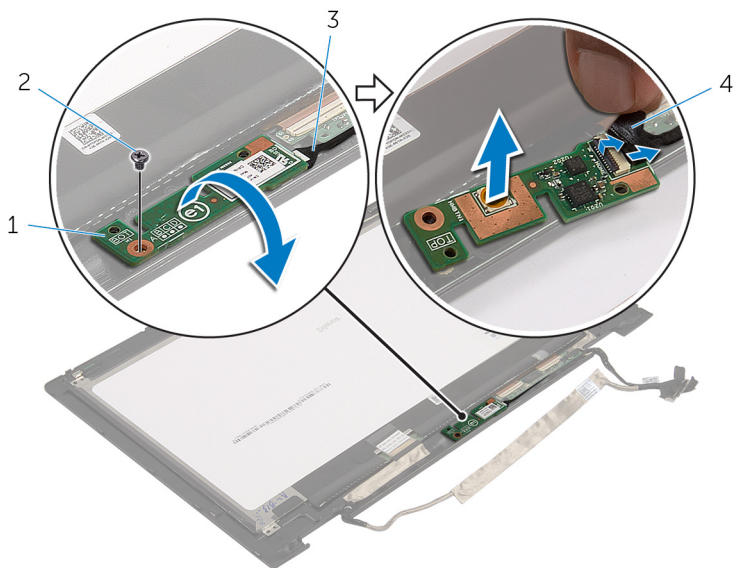
Művelet



FIGYELMEZTETÉS: Helyezze a kijelzőpanel szerelvényt egy tiszta, puha felületre, hogy elkerülje annak karcosodását.

- 1 Helyezze a kijelzőpanel szerelvényt lappal lefelé egy lapos felületre.
- 2 Távolítsa el a csavart, amely a Windows gomb lapját rögzíti a kijelző burkolatra.
- 3 Fordítsa fel a Windows gomb fedelét.
- 4 Húzza le a ragasztószalagot, és csatlakoztassa le a Windows gomb lapjának kábelét a Windows gomb lapjáról.

5 Emelje le a Windows gomb kártyát a kijelzőpanelről.



1 Windows gomb kártya

2 csavar

3 Windows gomb kártya kábel

4 ragasztószalag

A Windows gomb kártya visszahelyezése



VIGYÁZAT: A számítógép belsejében végzett munka előtt olvassa el a számítógéphez mellékelt biztonsági tudnivalókat és kövesse a következő fejezet utasításait: [Mielőtt elkezdene dolgozni a számítógép belsejében](#). Miután befejezte a munkát a számítógép belsejében, kövesse a következő fejezet utasításait: [Miután befejezte a munkát a számítógép belsejében](#). További biztonsági útmutatásokat a dell.com/regulatory_compliance címen elérhető Megfelelőségi honlapon találhat.

Művelet

- 1 Csúsztassa a Windows gomb lapjának kábelét és az érintőképernyő lapjának kábelét a Windows gomb lapon található csatlakozókba, és nyomja le a rögzítő kapcsokat.
- 2 Fordítsa meg a Windows gomb lapját, és illessze össze a csavarlyukakat a kijelzőn találhatóval.
- 3 Helyezze vissza a csavart, amely a Windows gomb lapját rögzíti a kijelző burkolatra.
- 4 Fordítsa meg a kijelzőegységet.

Utólagos tennivalók

- 1 Helyezze vissza a [kijelző hátlap és az antenna szerkezetet](#).
- 2 Helyezze vissza a [kijelzőegységet](#).
- 3 Helyezze vissza az [akkumulátort](#).
- 4 Helyezze vissza az [alap burkolatot](#).

A kijelzőkábel eltávolítása



VIGYÁZAT: A számítógép belsejében végzett munka előtt olvassa el a számítógéphez mellékelt biztonsági tudnivalókat és kövesse a következő fejezet utasításait: [Mielőtt elkezdene dolgozni a számítógép belsejében](#). Miután befejezte a munkát a számítógép belsejében, kövesse a következő fejezet utasításait: [Miután befejezte a munkát a számítógép belsejében](#). További biztonsági útmutatásokat a dell.com/regulatory_compliance címen elérhető Megfelelőségi honlapon találhat.

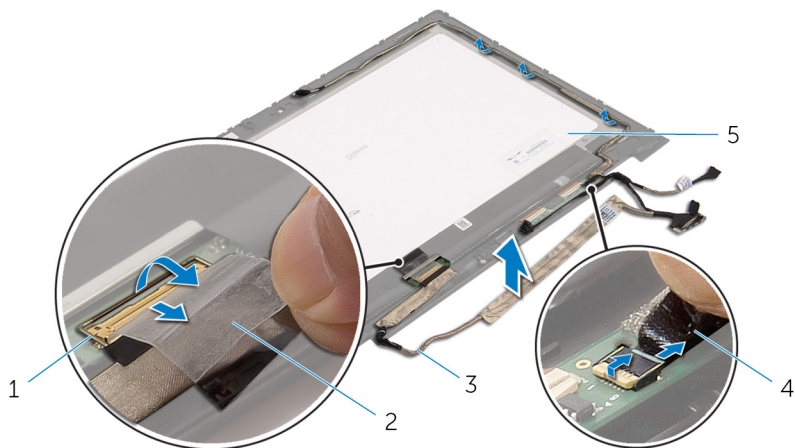
Előzetes tennivalók

- 1 Távolítsa el az [alapburkolatot](#).
- 2 Távolítsa el az [akkumulátort](#).
- 3 Távolítsa el a [kijelző szerkezetet](#).
- 4 Távolítsa el a [kijelző hátlap és az antenna szerkezetet](#).
- 5 Távolítsa el a [kamerát](#).

Művelet

- 1 Húzza le a ragasztószalagot, és emelje fel a kapcsot a kijelzőkábel lecsatlakoztatásához a kijelzőpanelről.
- 2 Csatlakoztassa le a Windows gomb panel kábelét.
- 3 Húzza le a ragasztószalagot, és emelje fel a csatlakozó kapcsot, hogy lecsatlakoztassa az érintőképernyő kábelét az érintőképernyű lapjáról.
- 4 Távolítsa el a kamera kábelét a kijelző vezetősínjeiből.
- 5 Emelje fel a csatlakozóreteszt, és csatlakoztassa le a kijelzőkábelt az érintő lapról.
- 6 Jegyezze fel a kábel elvezetésének útvonalát, és távolítsa el a kijelzőkábelt a kijelzőn lévő kábelvezetőkől.

7 Emelje el a képernyő kábelt a képernyő paneltől.



1 csatlakozókapocs a
kijelzőkábelen

2 ragasztószalag

3 kijelzőkábel

4 Windows gomb kártya
kábel

5 kijelzőpanel

A kijelzőkábel visszahelyezése



VIGYÁZAT: A számítógép belsejében végzett munka előtt olvassa el a számítógéphez mellékelt biztonsági tudnivalókat és kövesse a következő fejezet utasításait: [Mielőtt elkezdene dolgozni a számítógép belsejében](#). Miután befejezte a munkát a számítógép belsejében, kövesse a következő fejezet utasításait: [Miután befejezte a munkát a számítógép belsejében](#). További biztonsági útmutatásokat a dell.com/regulatory_compliance címen elérhető Megfelelőségi honlapon találhat.

Művelet

- 1 Vezesse át a kijelzőkábelét a kijelző fedőlapjának kábelvezetőin.
- 2 Csúsztassa a kijelző kábelét az alaplapon lévő csatlakozóba, és nyomja le a reteszt a kábel rögzítéséhez.
- 3 Vezesse át a kamerakábelét a kijelző fedőlapjának kábelvezetőin.
- 4 Ragassza fel a ragasztószalagot, csatlakoztassa az érintőképernyő lapjának kábelét az érintőképernyő lapjához, és nyomja le a kapcsot, hogy rögzítse azt.
- 5 Csúsztassa be a Windows gomb kártya kábelét a Windows gomb kártyán található csatlakozóba, majd nyomja le a kábel csatlakozóretesztét.
- 6 Ragassza fel a ragasztószalagot a Windows gomb lapcsatlakozójára.

Utólagos tennivalók

- 1 Helyezze vissza a [kijelző hátlap és az antenna szerkezetet](#).
- 2 Helyezze vissza a [kijelzőegységet](#).
- 3 Helyezze vissza a [kamerát](#).
- 4 Helyezze vissza az [akkumulátort](#).
- 5 Helyezze vissza az [alap burkolatot](#).

A BIOS frissítése

A BIOS-t akkor kell frissíteni, ha frissítések állnak rendelkezésre, vagy lecserélte az alaplapot. A BIOS frissítéséhez:

- 1 Kapcsolja be a számítógépet.
- 2 Látogasson el a **support.dell.com** weboldalra.
- 3 Ha megvan a számítógép szervizcímkéje, írja be a szervizcímkét, és kattintson a **Submit** (Elküldés) lehetőségre.
Ha nincs meg a számítógép szervizcímkéje, a számítógép szervizcímkéjének automatikus érzékeléséhez kattintson a **Detect My Product** (A termék érzékelése) lehetőségre.
 **MEGJEGYZÉS:** Ha a szervizcímké nem érzékelhető automatikusan, válassza ki a termék nevét a termékkategóriák alatt.
- 4 Kattintson a **Get Drivers and Downloads** (Illesztőprogramok és letöltések) lehetőségre.
- 5 Kattintson a **View All Drivers** (Összes meghajtó megtekintése) lehetőségre.
- 6 Az **Operating System** (Operációs rendszer) legördülő listában válassza ki a számítógépére telepített operációs rendszert.
- 7 Kattintson a **BIOS** lehetőségre.
- 8 A legfrissebb BIOS verzió letöltéséhez kattintson a **Download File** (Fájl letöltése) lehetőségre.
- 9 A következő oldalon válassza a **Single-file download** (Egy fájl letöltése) lehetőséget, majd kattintson a **Continue** (Folytatás) lehetőségre.
- 10 Mentse el a fájlt, majd a letöltés befejezése után keresse meg a mappát, amelybe a BIOS frissítőfájlt mentette.
- 11 Kattintson duplán a BIOS frissítőfájl ikonjára, és kövesse a képernyőn megjelenő utasításokat.

Segítség igénybevétele és a Dell elérhetőségei

Segítség források

Az alábbi online segítség források használatával férhet hozzá a Dell termékekkel kapcsolatos információkhoz és segítséghez:

Segítség információk	Segítség opciók
A Windows Sűgó elérése	Windows 8.1 — Nyissa meg a Keresés szimbólumot, a keresőmezőbe írja be, hogy Sűgó és támogatás, majd nyomja meg az Enter gombot. Windows 7 — Kattintson a Start → Sűgó és támogatás lehetőségre.
A Dell termékekre és szolgáltatásokra vonatkozó információk.	Lásd: dell.com .
Hibaelhárítási információk, felhasználói kézikönyvek, beállítási információk, termékspecifikációk, műszaki sűgó blogok, illesztőprogramok, szoftverfrissítések stb.	Lásd: dell.com/support .
A Microsoft Windows 8.1-re vonatkozó információk	Lásd: dell.com/windows8 .
A Microsoft Windows 7-re vonatkozó információk	Kattintson a Start → Minden program → Dell sűgó dokumentáció lehetőségre .
Információk az operációs rendszerre, a számítógép beállítására és használatára, az adatok biztonsági mentésére, diagnosztikára stb. vonatkozóan.	Lásd: <i>Én és a Dell számítógépem</i> a dell.com/support/manuals weboldalon.

A Dell elérhetőségei

Ha értékesítéssel, műszaki támogatással vagy ügyfélszolgálattal kapcsolatosan szeretne a Dell-hez fordulni, látogasson el ide: dell.com/contactdell.



MEGJEGYZÉS: Az elérhetőség országonként és termékenként változik, és előfordulhat, hogy néhány szolgáltatás nem áll rendelkezésre az Ön országában.



MEGJEGYZÉS: Amennyiben nem rendelkezik aktív internetkapcsolattal, elérhetőségeinket megtalálhatja a vásárlást igazoló nyugtán, a csomagoláson, a számlán vagy a Dell termékkatalógusban.